

こども家庭センターって

どんなところ？



市内にお住まいのすべてのお子さん、
妊産婦、そのご家族が

安全安心に生活できるよう、

心配ごとや困りごとに関する「相談」

「妊娠、出産、子育て」

「こどもの手当、医療」などを

中心とした一体的な支援をしています。

また、相談内容に応じて

必要な支援やサービスにおつなぎできるよう

一緒に考えていきます。



うきは市
ホームページ

うきはっ子
応援サイト



こども家庭センター お問い合わせ先

- お子さまやご家庭に関する相談
(総合相談窓口)

☎0943-73-9151

子育て相談
フォーム



- こどもの手当に関すること
(こども・子育て支援係)

☎0943-73-7330

- 妊娠・出産・乳幼児の健診・
予防接種・子育てに関する相談
(こども健康係)

☎0943-73-7330



■ 月～金曜日(祝日、年末年始を除く) / 8:30～17:00

■ うきは市役所 西別館



虐待かなと
思ったら…

☎189

児童相談所
虐待対応
ダイヤル

通告等は匿名可能 通話料無料
内容に関する秘密は守られます

こども家庭センター

Child and Family
Support Center

うきはあつ

妊娠から18歳になるまでの
子どもとその家族の
相談や支援を行います



うきは市

こんな時
みんな
どうしてるの？



妊産婦

子育て
世帯

子ども

少しだけ
助けてほしいな...



どこに
聞いたらいいのかわからない...

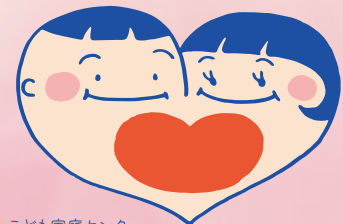


誰かに話を
聞いてほしい...



そんな時は...

うきはあと
にご相談
ください！



こども家庭センター
シンボルマーク&キャラクター「うきはあと」

こども家庭センター『うきはあと』

妊娠、出産、子育てについての相談・支援窓口です

産前産後の体や心のこと、お子さんのこと、育児のこと、家庭の心配事など、
気になることがあったら、話してみませんか。お気軽にご相談ください。



産後ケアで
リフレッシュ



ゆっくり休めて
体力が戻ってきた

かかりつけ保健師、
家庭児童相談員等
による相談



相談できてよかった

病気・病後の
お子さん
をお預かり



仕事これ以上休めなくて
助かった

すぐサポートにつながる

関係機関・サービスと連携し、様々な支援メニューにつなぎます

産院・医療機関 保育園・認定こども園・幼稚園 地域子育て支援センター

産後ケア事業 子育て相談 すくすく発達相談 保育所園庭開放 病児病後児保育

子育て短期支援事業 子育て世帯訪問支援事業 子育てサポート団体 うきうきプレスクール

放課後児童クラブ こども食堂 ひとり親支援 障がい児支援 など

お子さんを一時預かり
(保育園)



急だったけど
預かってもらえてよかった

未就園児の
園開放交流



ほいくえんたのしい～

児童クラブへの迎えや
終了後の預かり、
習い事への送迎



相談してよかった

など

