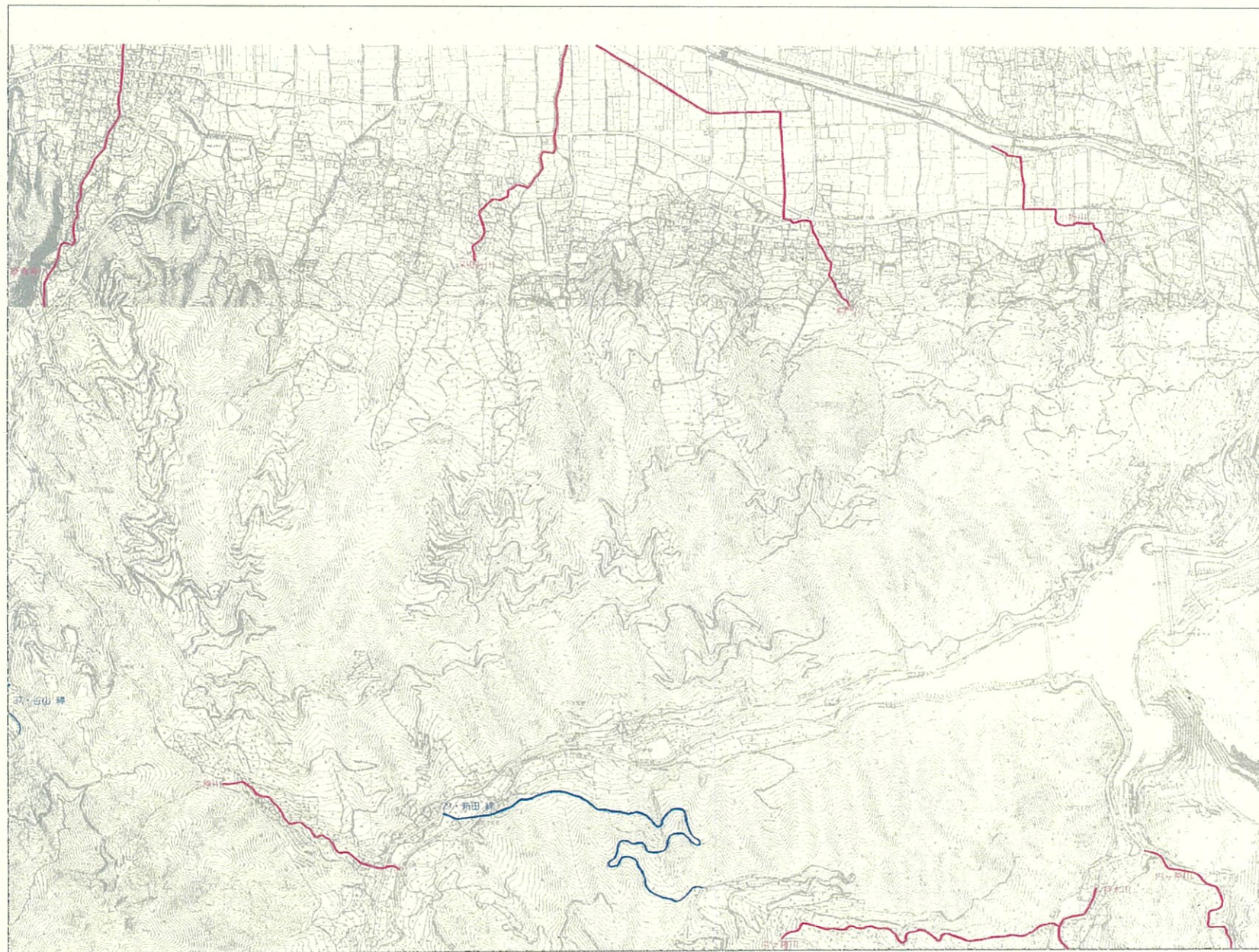


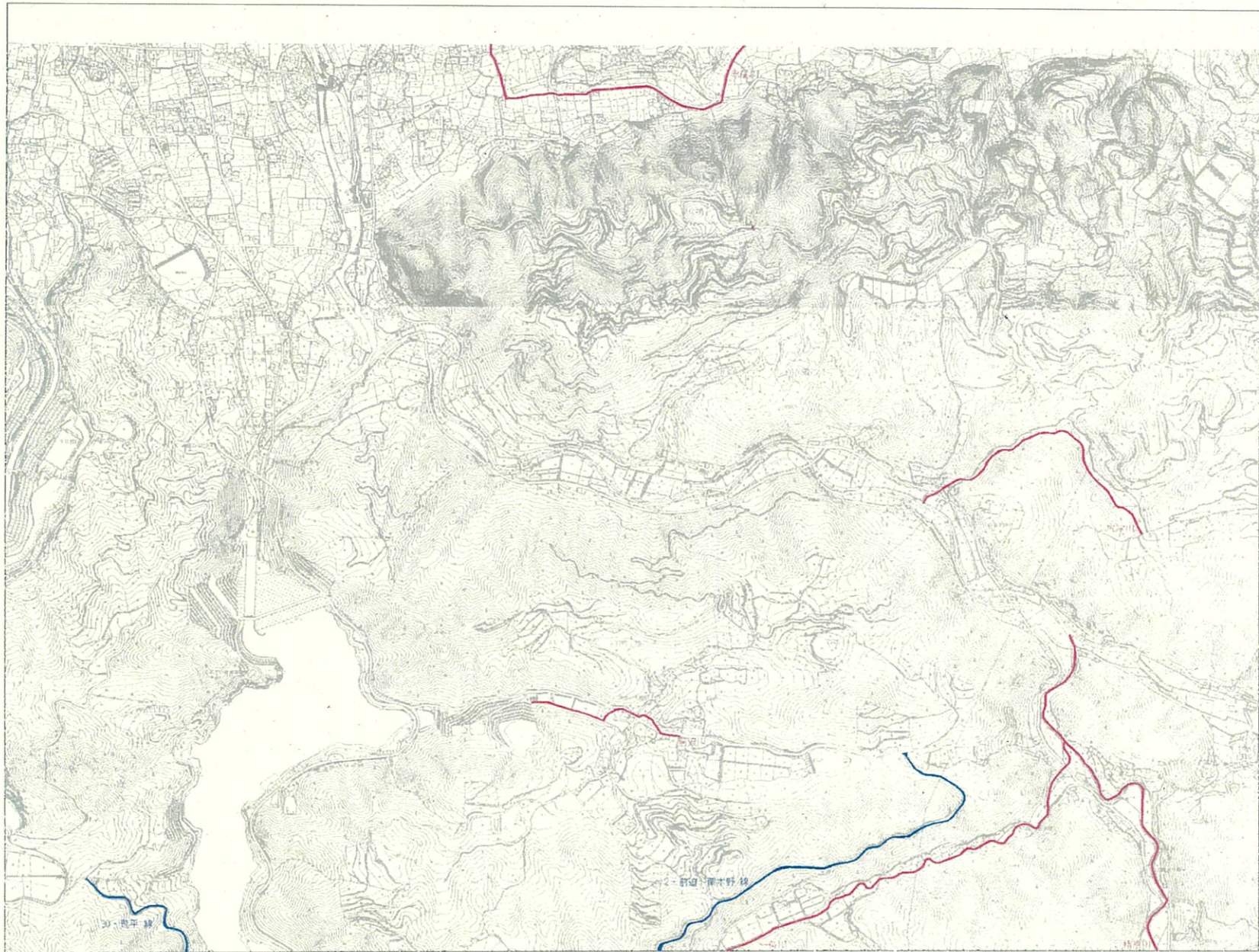
1	2	3	4
5	6	7	8
	9	10	11

38・鶴懸線
37・谷山線



1	2	3	4
5	6	7	8
	9	10	11

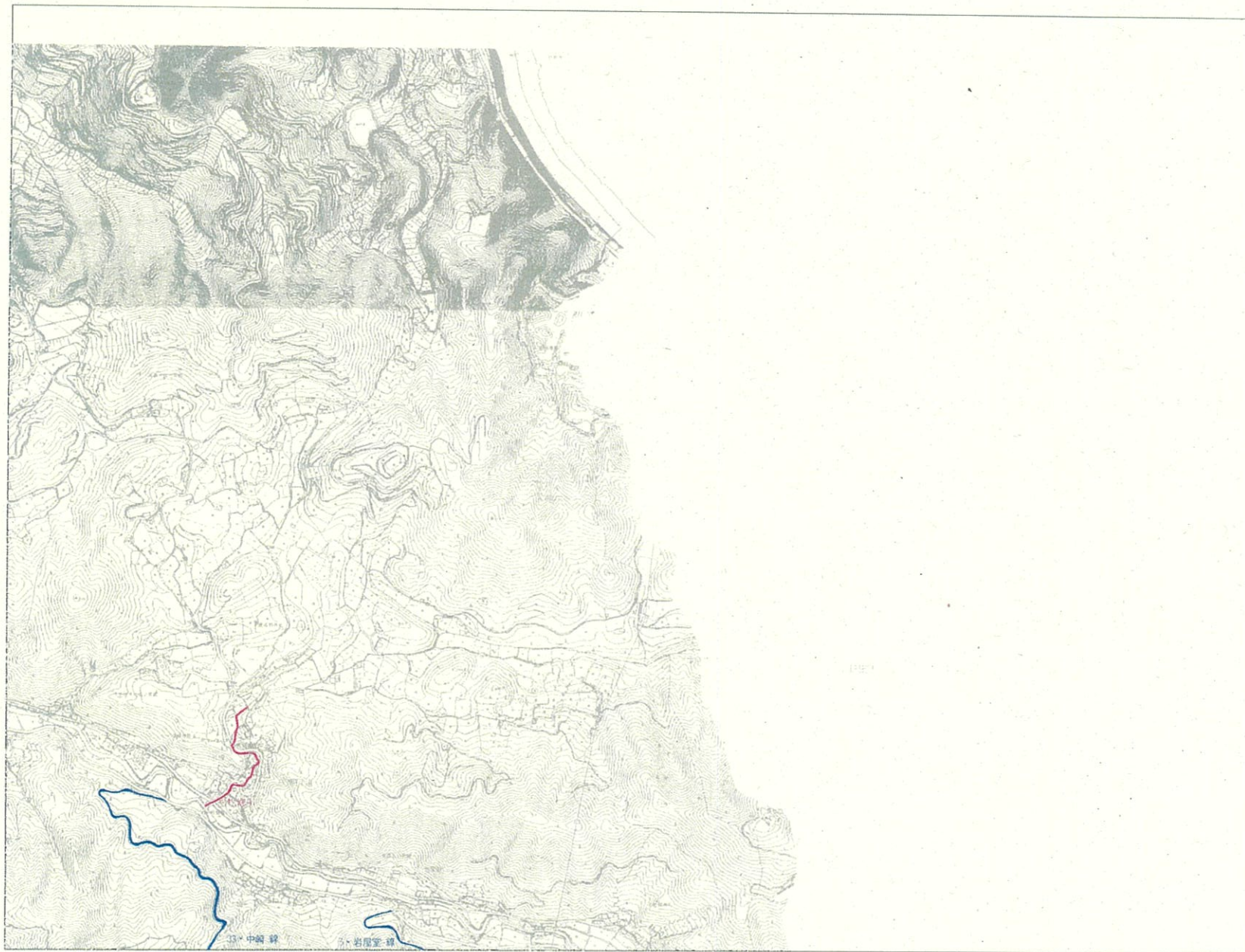
29・新田線
37・谷山線



1	2	3	4
5	6	7	8
9	10	11	

2・前迫～栗木野線

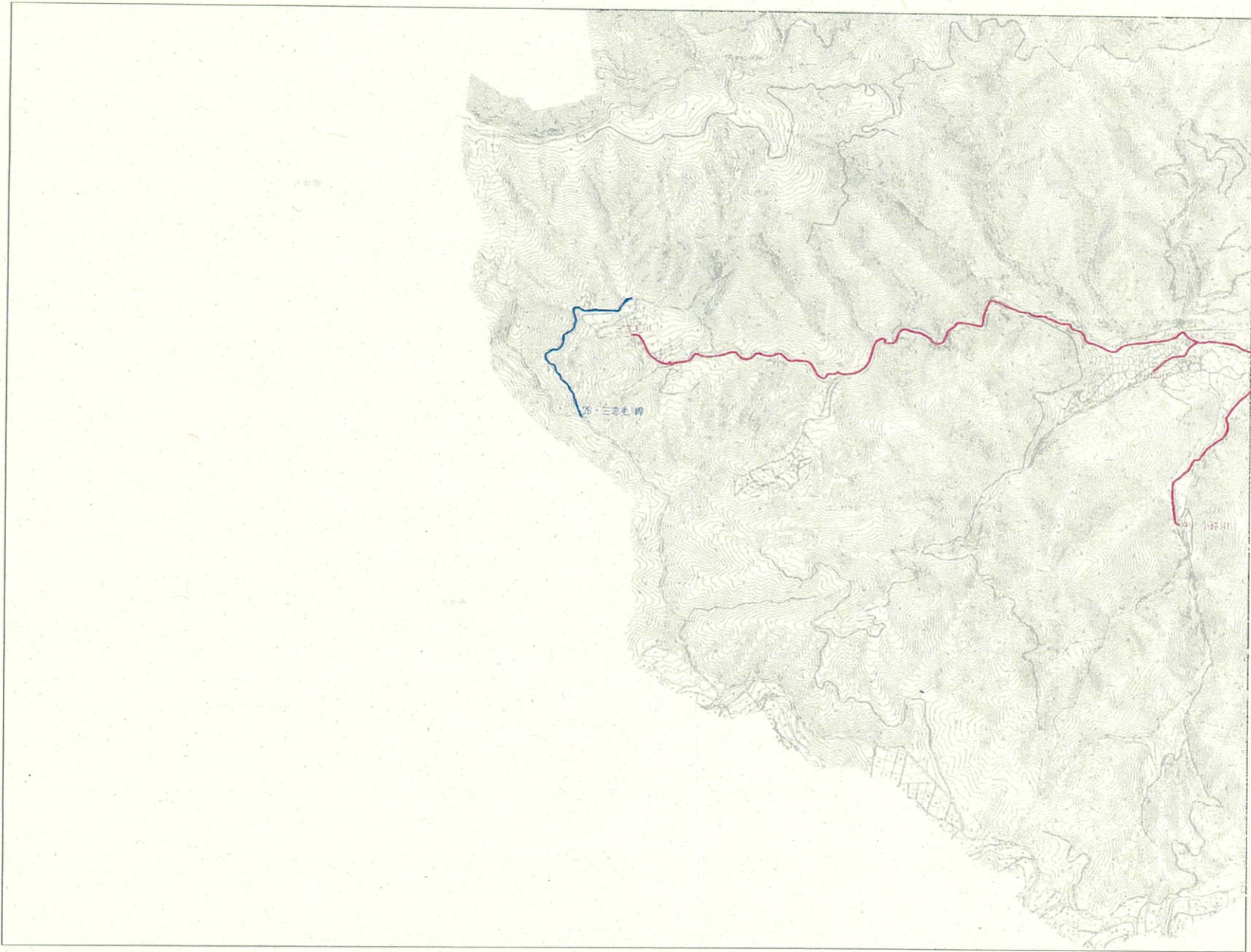
30・荒平線



1	2	3	4
5	6	7	8
	9	10	11

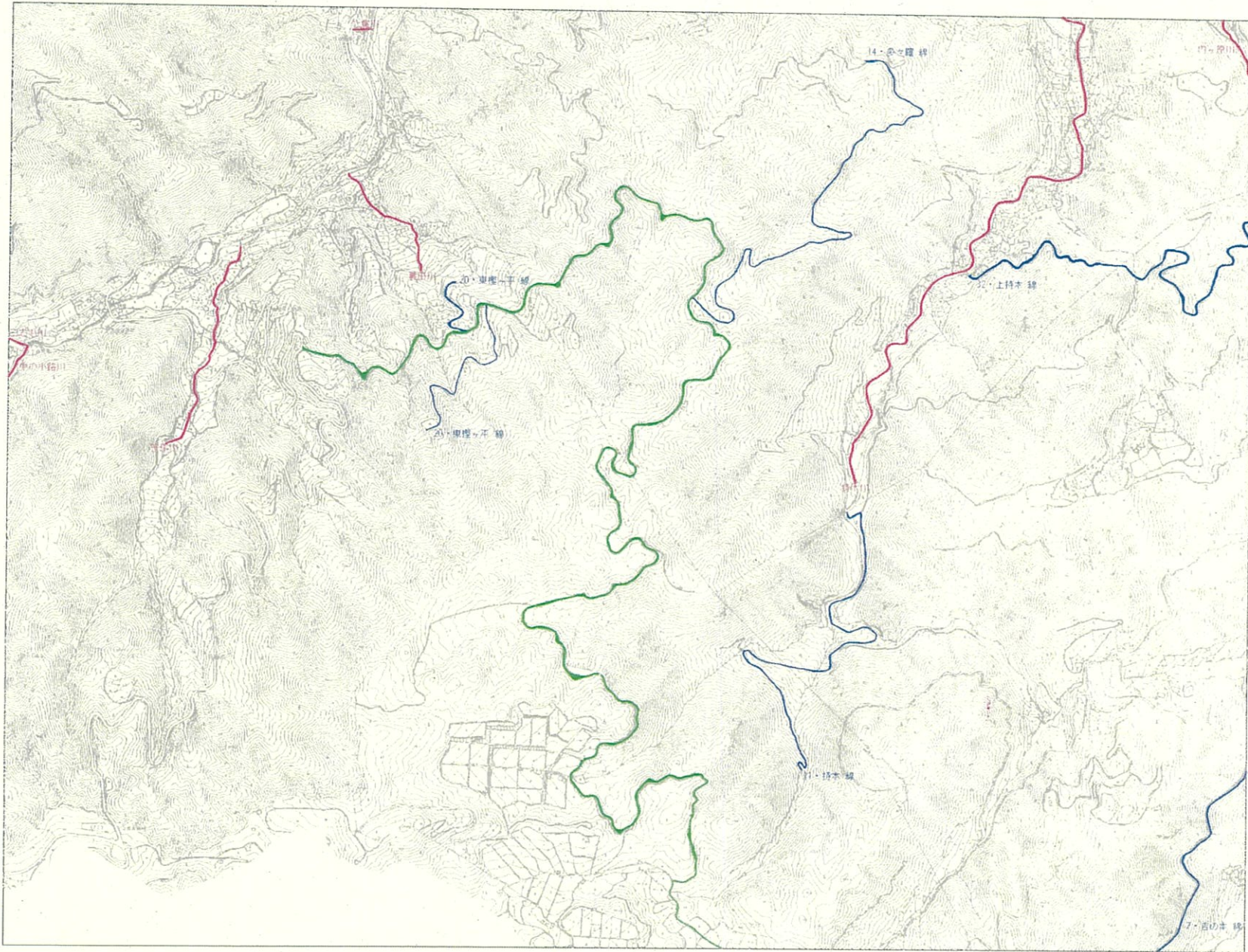
6・岩屋堂線

33・中崎線



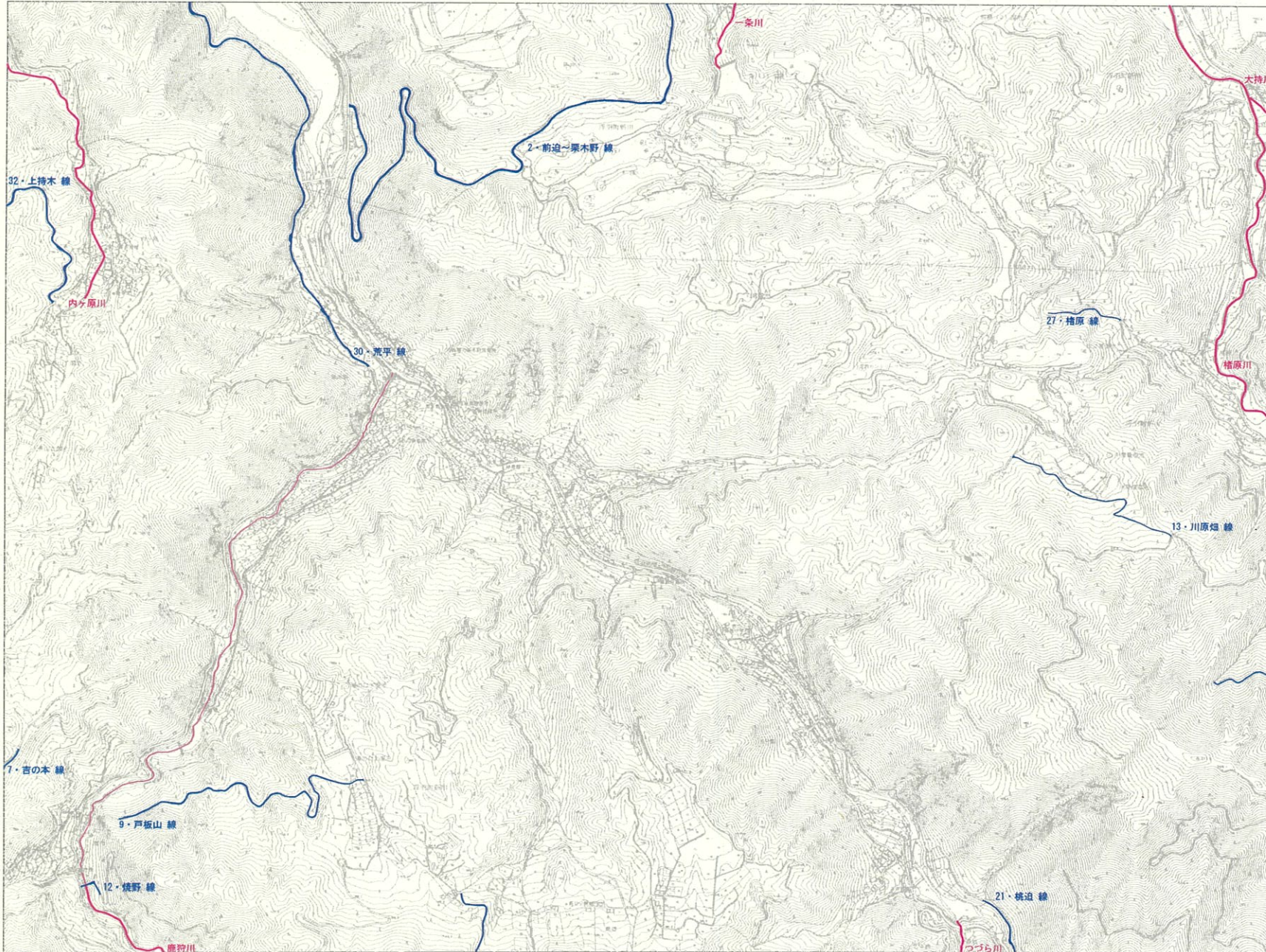
1	2	3	4
5	6	7	8
	9	10	11

28 · 三志毛線



1	2	3	4
5	6	7	8
	9	10	11

- 7・吉の本線
- 11・持木線
- 14・多々羅線
- 20・東樫ヶ平線
- 32・上持木線
- 36・姫治線



1	2	3	4
5	6	7	8
9	10	11	

- 2・前迫～栗木野線
- 7・吉の本線
- 9・戸板山線
- 12・焼野線
- 13・川原畑線
- 17・滝の口線
- 21・桃迫線
- 26・棕木迫線
- 27・楮原線
- 30・荒平線
- 32・上持木線



1	2	3	4
5	6	7	8
	9	10	11

- 4・丸尾線
- 6・岩屋堂線
- 10・左入道線
- 26・椋木迫線
- 33・中崎線
- 35・本迫線

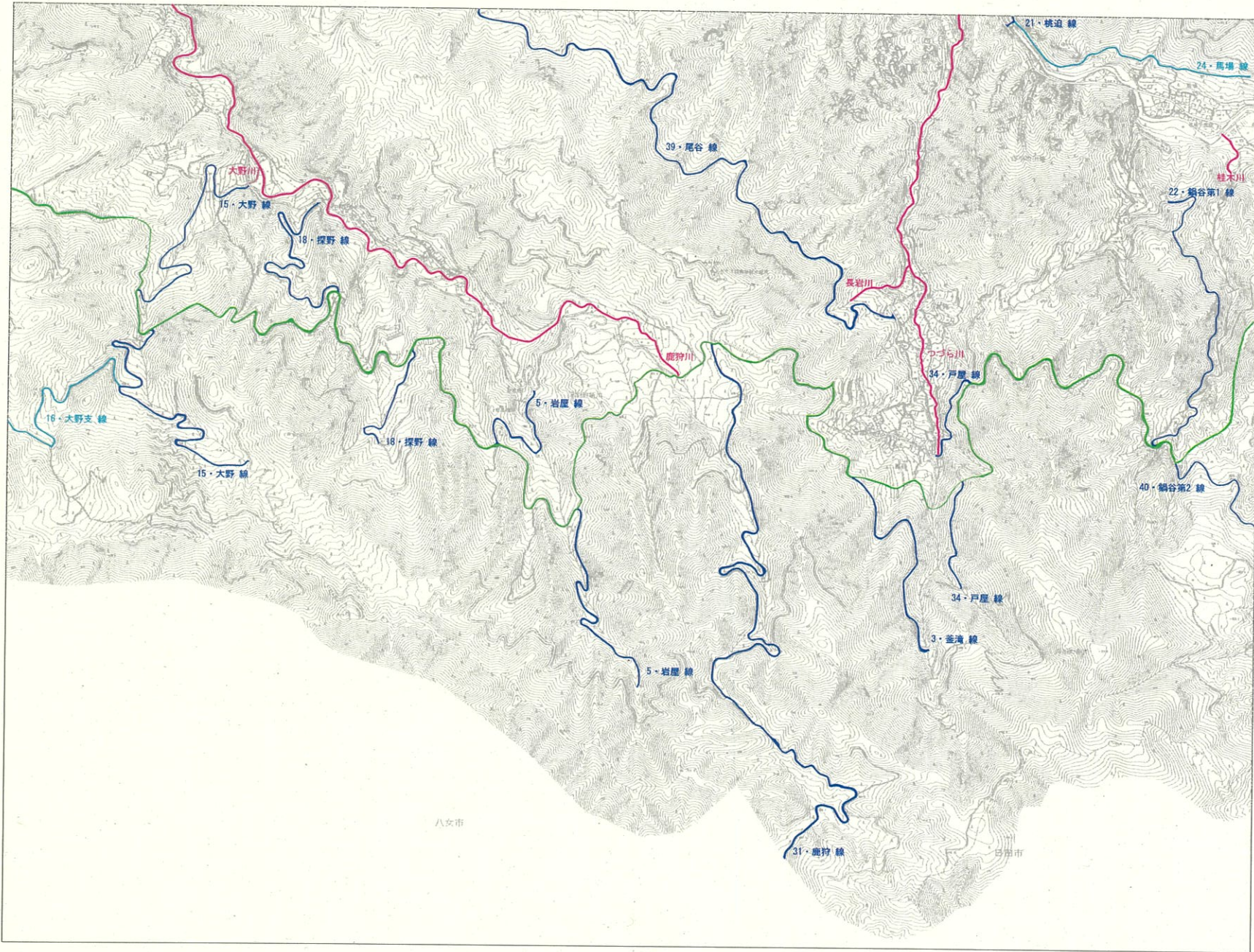


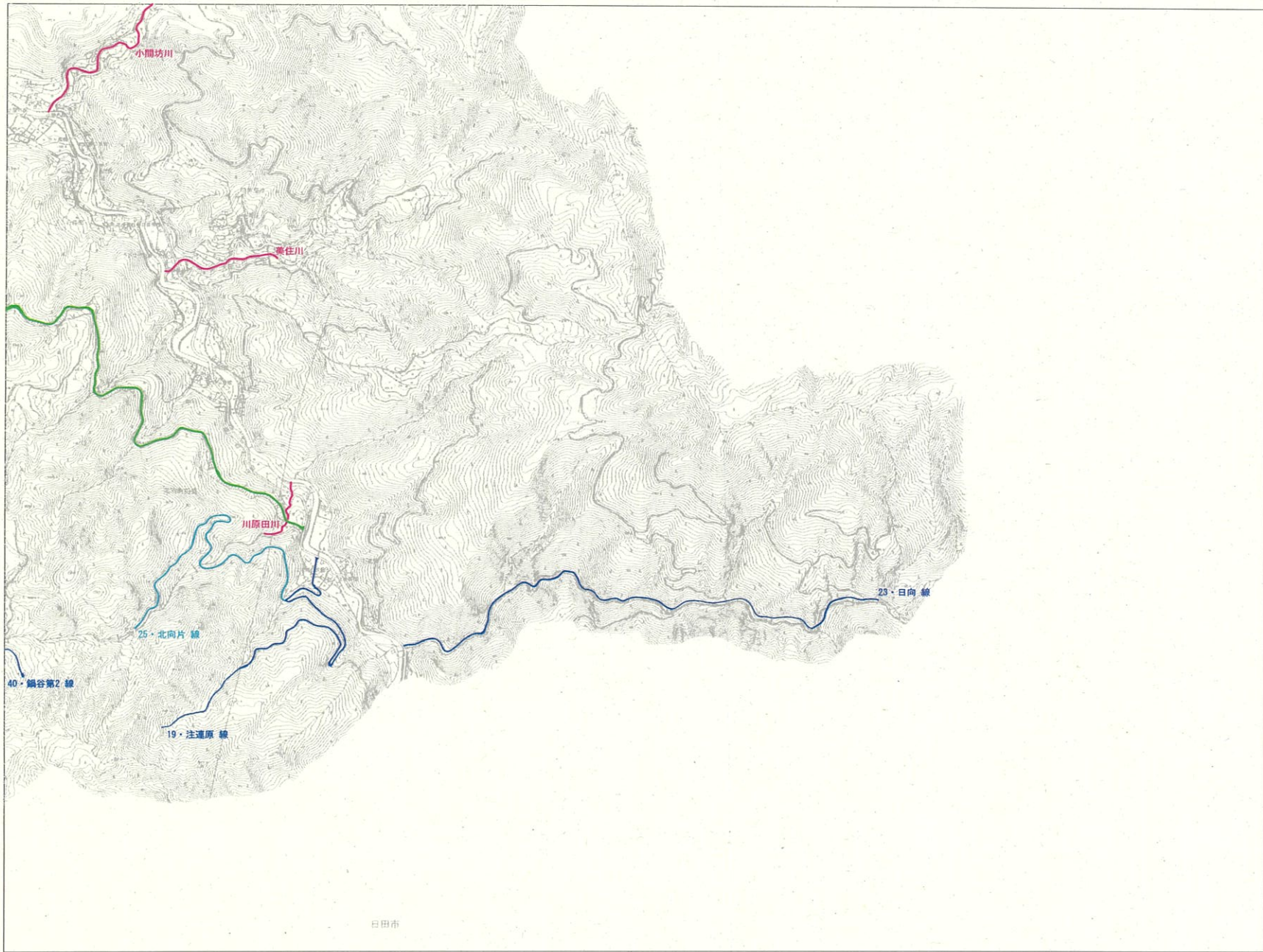
1	2	3	4
5	6	7	8
9	10	11	

- 1・平利山～炭床 線
- 7・吉の本 線
- 8・吉の本支 線
- 16・大野支 線
- 36・姫治 線

1	2	3	4
5	6	7	8
	9	10	11

- 3・釜滝線
- 5・岩屋線
- 15・大野線
- 16・大野支線
- 18・探野線
- 21・桃迫線
- 22・鍋谷第1線
- 24・馬場線
- 31・鹿狩線
- 34・戸屋線
- 36・姫治線
- 39・尾谷線
- 40・鍋谷第2線





1	2	3	4
5	6	7	8
	9	10	11

- 19・注連原線
- 23・日向線
- 25・北向片線
- 36・姫治線
- 40・鍋谷第2線

日田市