



藤島武二《東洋風》1924年 石橋財団アーティゾン美術館蔵

## 関連イベント

※詳細は美術館WEBサイトをご覧ください



### 【美術講座】

#### 1 「石橋財団コレクションの新地平 —青木繁、坂本繁二郎から森村泰昌まで—」

日時 3月21日[土] 14:00～15:30  
場所 石橋正二郎記念館 多目的ルーム2  
定員 50名(先着順)  
講師 伊藤絵里子氏(アーティゾン美術館学芸員)

#### 2 「石橋財団コレクションの新地平 —印象派からピカソ、カンディンスキー、クレーへ—」

日時 4月18日[土] 14:00～15:30  
場所 美術館1階 多目的ルーム1  
定員 50名(先着順)  
講師 松本透氏(アーティゾン美術館副館長)

### 【ギャラリートーク】

担当学芸員による  
2月14日[土]、4月19日[日] 14:00～15:00

当館学芸員2人による  
掛け合いギャラリートーク  
4月5日[日]、5月3日[日]、5月17日[日] 14:00～14:30

サポートボランティアによる  
4月11日[土]、4月25日[土]、  
5月9日[土]、5月23日[土] 14:00～14:20

久留米市美術館 開館10周年記念展

# 美の新地平

石橋財団アーティゾン美術館のいま

The 10th Anniversary of Kurume City Art Museum

New Horizons of Beauty

The Latest Collection of Artizon Museum, Ishibashi Foundation



久留米市美術館  
KURUME CITY ART MUSEUM  
ISHIBASHI CULTURAL CENTER



公益財団法人  
石橋財団  
Ishibashi Foundation

美の傑作が久留米に集まる。



ヴァシリー・カンディンスキー《自らが降く》1924年 石橋財団アーティゾン美術館蔵

### 音声ガイド



「アーティゾン美術館の作品についてもっと知りたい!」という方のために  
スマートフォンで使える音声ガイドをご用意しました。(料金…500円)  
ご利用の際はお持ちのスマートフォンとイヤホンをご用意ください。

- 交通のご案内
- ◎福岡空港より西鉄高速バスで50分(文化センター前下車)
  - ◎JR博多駅よりJR久留米駅まで新幹線で20分(快速で40分)
  - ◎西鉄福岡(天神)駅より西鉄久留米駅まで特急で30分、急行で40分
  - ◎JR久留米より西鉄バスで15分、西鉄久留米より5分(文化センター前下車)
  - ◎久留米インターより車で10分(石橋文化センター内に有料駐車場あり)
- ※およその時間で記しています。



### 次回の展覧会

開館10周年・特別展  
アルベール・マルケ展 6月9日[火]→7月29日[水]

### 文化センター園内イベント

会期中、石橋文化センター園内では  
「石橋文化センター開園70周年記念 メモリアル展」  
「春のバラフェア」などが開催されます。  
くわしくは、文化センターWEBサイトをご覧ください。



久留米市美術館  
KURUME CITY ART MUSEUM  
ISHIBASHI CULTURAL CENTER

※本展覧会に関する情報に変更がある場合は、美術館WEBサイト、  
フェイスブック、X(旧ツイッター)、インスタグラムによりお知らせいたします。

久留米市美術館 開館10周年記念展 特設ページ▶

〒839-0862 福岡県久留米市野中町1015  
Tel: 0942-39-1131 Fax: 0942-39-3134  
<https://www.ishibashi-bunka.jp/kcam>



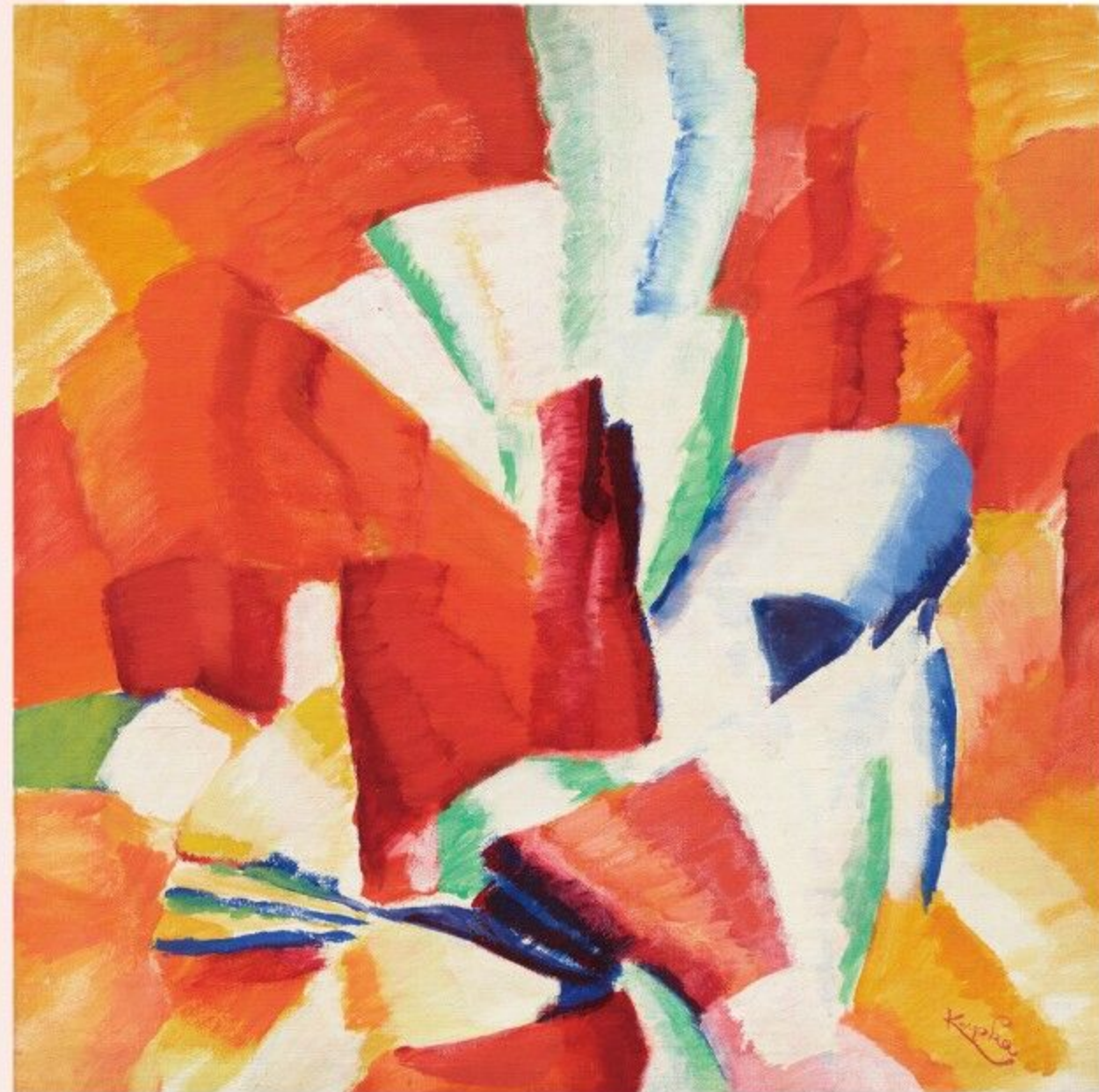
久留米市美術館 2F

休館日 | 月曜日(ただし、2月23日、5月4日は開館)  
開館時間 | 10:00-17:00 (入館は16:30まで)

主催 | 久留米市美術館、西日本新聞社、読売新聞社、テレQ  
特別助成 | 公益財団法人石橋財団  
後援 | 久留米市教育委員会

2026  
2.14 SAT → 5.24 SUN  
※4月6日に一部展示替えを行います。

すべて石橋財団アーティゾン美術館蔵



フランティセック・クプカ《赤い背景のエチュード》1919年頃



ポール・セザンヌ《サント＝ヴィクトワール山とシャトー・ノワール》1904-06年頃



メアリー・カサット《日光浴(浴後)》1901年

久留米市美術館 開館10周年記念展

# 美の新地平

石橋財団アーティゾン美術館のいま

The 10th Anniversary of Kurume City Art Museum

New Horizons of Beauty

The Latest Collection of Artizon Museum, Ishibashi Foundation

久留米市美術館開館10周年を祝し、アーティゾン美術館から選りすぐりの石橋財団コレクション80点がやってきました。

カンディンスキー、オキーフ、さらには堂本尚郎など、20世紀の世界各国で展開された抽象絵画から、ルノワールやカサットら印象派の画家たち、国の重要文化財の尾形光琳《孔雀立葵図屏風》、そして森村泰昌や鴻池朋子ら現代作家まで…。本展では、旧来の印象派や日本近代洋画に留まらない、今も続くアーティゾン美術館のコレクションの広がりをご覧ください。

同館のコレクションが、このようにまとまった形で貸し出されるのは、本展が初めて。石橋美術館を前身とする久留米市美術館だからこそ実現した展覧会です。懐かしくて、そして新しい名画たちとの出会いを、どうぞお楽しみください。



青木繁《海の幸》1904年 重要文化財

New Horizons of Beauty

見どころ



1

出品作品80点中の66点が  
アーティゾン美術館の  
新収蔵作品で構成

2

印象派の女性作家の作品から抽象絵画、  
現代美術まで、プリチストン美術館のイメージを  
刷新するコレクションの広がりも必見

3

久留米ゆかりの  
青木繁、坂本繁二郎も里帰り

## 第1章 抽象絵画

デュビュッフェ、ロスコ、  
ウーキー、ピカソ、マティスなど

## 第2章 印象派プラス

ルノワール、マネ、  
モリゾ、ブラックモンなど

## 第3章 近世美術プラス

尾形光琳、伊年印、伝佐屋宗達

## 第4章 パウル・クレー・コレクション

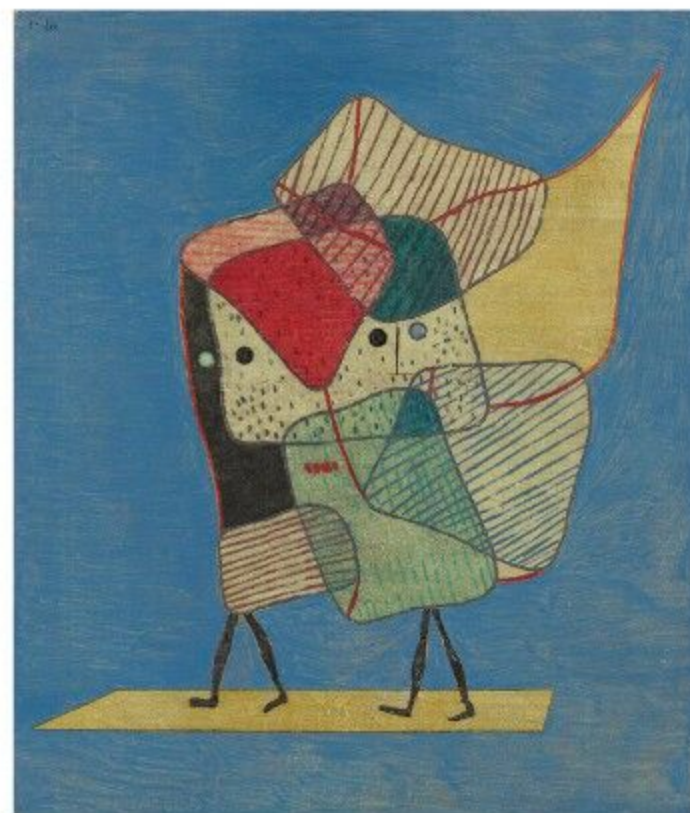
質・量ともに国際的にも  
有数のクレー・コレクション

## 第5章 日本近現代プラス

坂本繁二郎、中村彝、  
田中敦子、草間彌生など

## 第6章 同時代の美術家たちと

鴻池朋子、森村泰昌



パウル・クレー《双子》1930年



伊年印《源氏物語図 浮舟、夢浮橋》江戸時代 17世紀 前期展示(2/14~4/5)



尾形光琳《孔雀立葵図屏風》江戸時代 18世紀 重要文化財 後期展示(4/7~5/24)



森村泰昌《M式「海の幸」第3巻：パノラマ島崎譚》2021年 ©Morimura Yasumasa

入  
場  
料

一 般…1,500円(1,300円)  
シニア…1,200円(1,000円)  
大学生以下無料

※( )内は15名以上の団体料金、シニアは65歳以上  
※上記料金で、石橋正二郎記念館もご覧いただけます。  
※身体障害者手帳、精神障害者保健福祉手帳又は  
療育手帳等の交付を受けている方と、その介護者1名は無料となります。  
※チケットぴあ・ローソン等で、会期1ヶ月前より前売券販売  
【1,200円 / Pコード687-195、Lコード86713】  
※2月、3月は多くの団体来館予約をいただいております。予約状況につき  
ましては美術館WEBサイトにてご確認をお願いいたします。

お  
問  
合  
せ

久留米市美術館  
〒839-0862 福岡県久留米市野中町1015  
Tel: 0942-39-1131 Fax: 0942-39-3134  
<https://www.ishibashi-bunka.jp/kcam>

## アーティゾン美術館

プリチストン美術館の伝統を引き継ぎながら、2020年1月に開館。「ARTIZON」は、「ART」と「HORIZON(地平)」を組み合わせた造語で、時代を切り拓くアートの新地平を多くの方に感じ取っていただきたい、という意志がこの新しい館名に込められています。

## 石橋正二郎記念館リニューアル

久留米市美術館とともに開館した石橋正二郎記念館が10周年を迎えるにあたり、公益財団法人石橋財団のご寄付により、設備やコンテンツを一新して2026年2月14日(土)にリニューアルオープン。株式会社プリチストンの創業者である石橋正二郎を顕彰する全国唯一の公開施設です。



※展示室イメージ