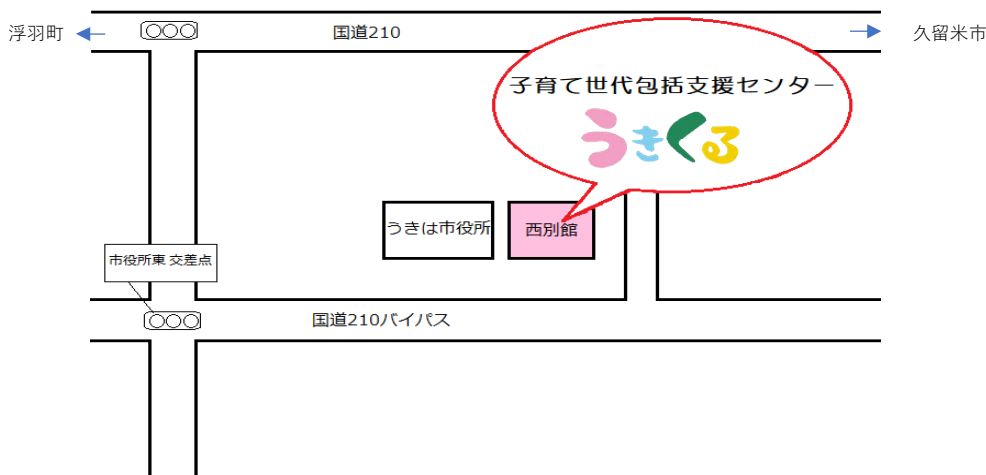




子育ての不安はありませんか？
 頑張りすぎていませんか？
 心に秘めた悩み、ささいなことでもかまいません。
 お気軽にご相談くださいね。

◆開設時間◆平日 8：30～17：15
 (土・日・祝日・年末年始休み)

◆場 所◆うきは市役所西別館 保健課内

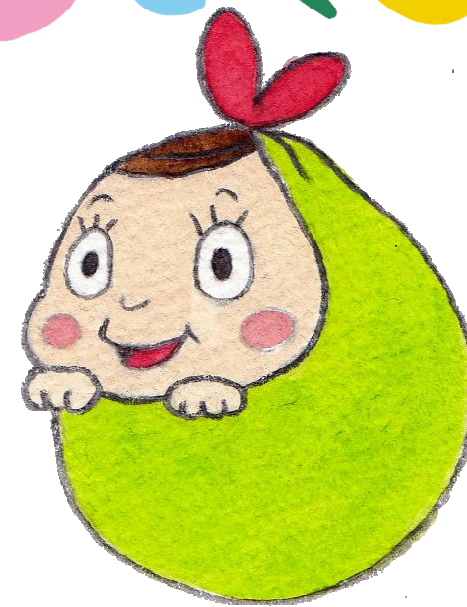


問い合わせ先


うきは市子育て世代包括支援センター 
 (うきは市役所西別館 保健課内)
 ☎0943-75-4960 FAX0943-75-4963
 ✉hoken@city.ukiha.lg.jp

うきは市子育て世代包括支援センター

うきくる



イメージキャラクター“うきくる”

うきは市子育て世代包括支援センター  の由来
 うきは市をまるごと包括（インクルード）して子育てをサポートします。
 「くる」には***くるむ（包む）
 センターに「来る・来んね」という意味を含んでいます。

子育て世代を応援するセンターを目指します！

妊娠から18歳になるまでの子どもとその家族の相談や支援を行います

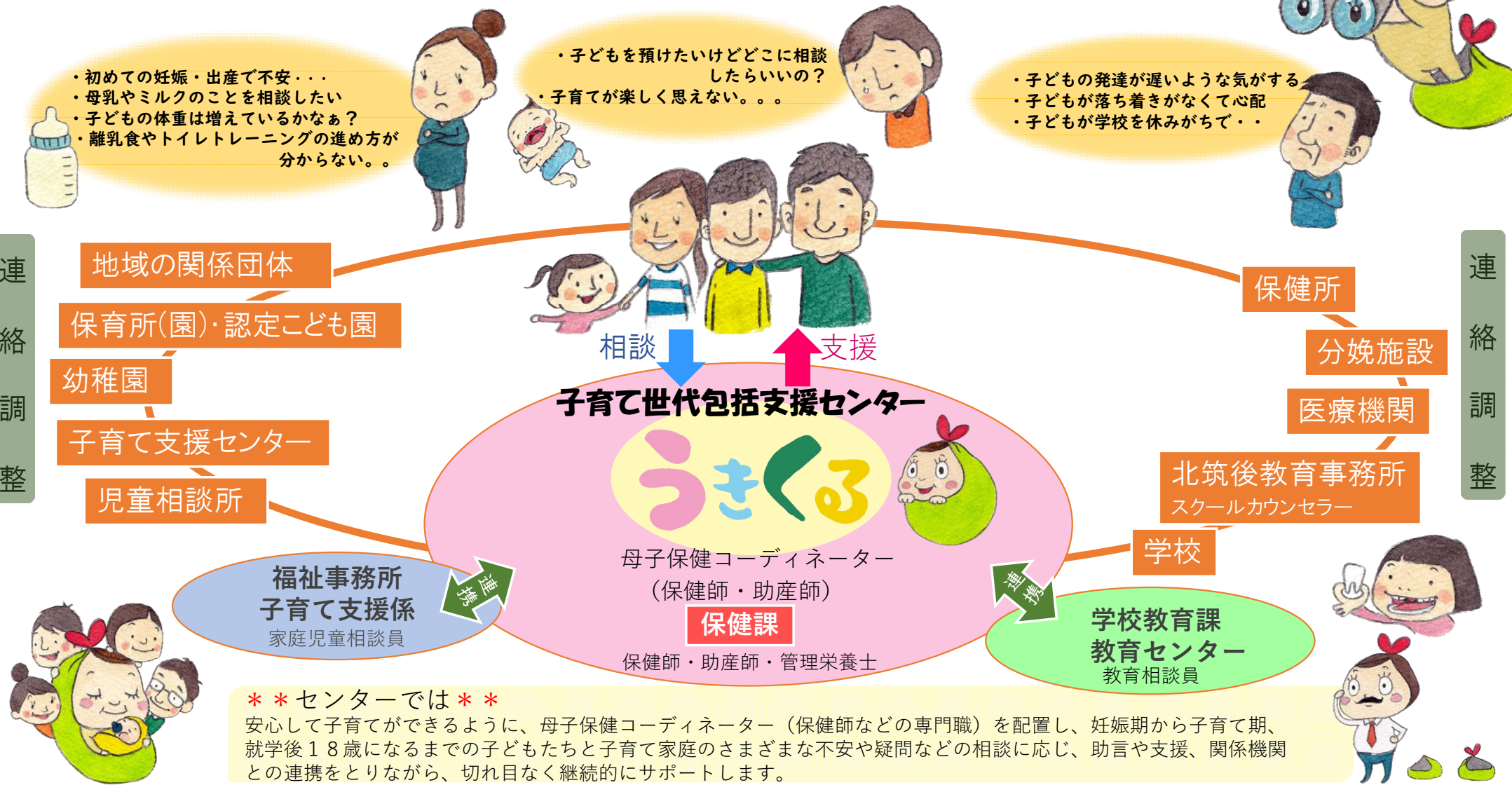
- ・初めての妊娠・出産で不安・・・
- ・母乳やミルクのことを相談したい
- ・子どもの体重は増えているかなあ？
- ・離乳食やトイレトレーニングの進め方が分からない。。

- ・子どもを預けたいけどどこに相談したらいいの？
- ・子育てが楽しく思えない。。

- ・子どもの発達が遅いような気がする
- ・子どもが落ち着きがなくて心配
- ・子どもが学校を休みがちで・・・

連絡調整

連絡調整



****センターでは****
 安心して子育てができるように、母子保健コーディネーター（保健師などの専門職）を配置し、妊娠期から子育て期、就学後18歳になるまでの子どもたちと子育て家庭のさまざまな不安や疑問などの相談に応じ、助言や支援、関係機関との連携をとりながら、切れ目なく継続的にサポートします。