



# 令和5年度うきは市民大学（まなび舎うきは）の自主運営講座募集

生涯学習課社会教育係 ☎75-3343

うきは市民大学では、一般教養学部・地方創生学部・子ども未来学部・いきいき学部の4つの学部を大きな柱に主催講座・自主運営講座を開講しています。

令和5年度より講座開催を希望される団体（個人）は、以下の要領によりお申し込みください。

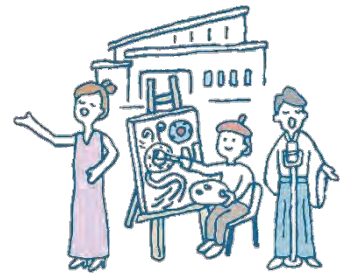
■ 募集期間：11月15日（火）～12月13日（火）8:30～17:00（平日）

■ 提出先：るり色ふるさと館またはかわせみホール（うきは市民ホール）  
※講座開設の申込書はHPおよび上記提出先窓口に設置しています



## 令和5年度開講条件

対象学部	一般教養・地方創生・子ども未来・いきいき学部
主催者	うきは市民またはうきは市内に勤務する18歳以上の方
受講者	うきは市民またはうきは市内に勤務する者で、かつ各講座で設定した年齢の者とする
使用施設	るり色ふるさと館 白壁ホール（うきは市文化会館） かわせみホール（うきは市民ホール） 図書館3階 菊竹六鼓記念館 各地区コミュニティセンター 吉井体育センター } 子ども未来学部のみ 浮羽体育センター }
講座回数	原則年間2回以上
受講者の定員	5名以上であり、かつ50名程度まで
開催期間	毎年度5月1日～3月31日
その他	<ul style="list-style-type: none"> <li>・特定の政党やこれに類する政治団体・グループおよび宗教団体ではないこと</li> <li>・スポーツの実技指導を目的とする講座でないこと （ただし、子ども未来学部を除く）</li> <li>・広報うきはでの「受講生募集」を行うこと</li> <li>・講座登録料（年間2,000円）を納入すること</li> <li>・新型コロナウイルス感染症に係る感染防止対策を行うこと</li> </ul>



いきいき学部 社交ダンス



寺子屋 バルーンアート