



## うきは市生涯学習人材バンク

# 「うきはっ子応援隊」新規募集について

“まちづくり・ひとづくり”のために市民の知識や特技等を活かす人材バンクの取組の一環として、さらに学校支援に力をいれ、これまでの団体登録の募集とともに、子どもたちの学習活動を支援するボランティアの方を新規に募集します。

市内の小・中学校の教育活動を支援する「うきはっ子応援隊」（個人登録）にあなたも登録してみませんか？

## 募集内容

- 対象者：うきは市民及び市外在住の方で支援ボランティアが可能な方（高校生以上）
- 報酬等：無報酬です。ただし費用弁償として1回あたり1,000円を支払います。
- 派遣先：うきは市内の小学校・中学校
- 内容：登録申請書に記載する内容等の中で、希望があるもの  
(学習支援・生活支援等、時間は学校と相談)
- 応募期間：令和4年4月11日（月）より随時受付
- 派遣期間：令和4年5月中旬～令和5年3月31日

## 申込みの流れ

るり色ふるさと館・かわせみホール窓口に設置している「うきは市生涯学習人材バンク登録申請書」に必要事項をご記入のうえ、次のいずれかの方法でお申し込みください。

- ① 直接持参 うきは市教育委員会 生涯学習課社会教育係（るり色ふるさと館内）
- ② 郵送 〒839-1321 うきは市吉井町983-1  
うきは市教育委員会 生涯学習課社会教育係あて
- ③ FAX 0943-76-4724
- ④ Eメール [syakai@city.ukiha.lg.jp](mailto:syakai@city.ukiha.lg.jp)  
うきは市のホームページ (<https://www.city.ukiha.fukuoka.jp/>) に様式を掲載しています。
- ⑤ オンライン 右記QRコードを読み取り、HP内からお申し込みください。  
※申請完了後、学校の依頼内容と調整して派遣します。



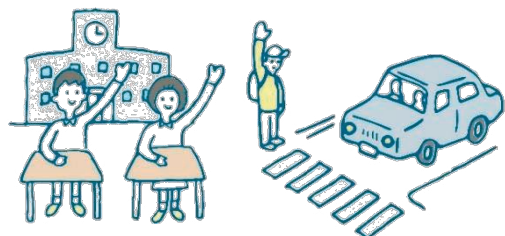
## 派遣までの流れ

- ① 生涯学習課の人材バンクへ登録をします。（上記「申込の流れ」をご覧ください）
- ② 学校からの依頼を受け、生涯学習課から派遣要請の連絡があります。

※学校からの依頼数によっては、派遣要請がない場合もあります

### ●問合せ

うきは市生涯学習人材バンク事務局  
(うきは市教育委員会 生涯学習課社会教育係)  
☎75-3343/FAX 76-4724  
E-MAIL : [syakai@city.ukiha.lg.jp](mailto:syakai@city.ukiha.lg.jp)



## うきはっ子応援隊の登録分野及び活動内容例

学習ボランティア		
テスト等採点	合唱学習	授業中の補助
ピアノ伴奏	授業準備・片付け	木工学習
個別学習補助	家庭科学習補助	書写学習補助
印刷補助	読書補助	英語学習補助
実験準備・片付け	絵画学習補助	昔遊び等学習
栽培補助	飼育活動補助	体育（水泳）学習補助
生活ボランティア		
登下校指導補助	安全点検	掃除指導補助
運動会等補助	持久走大会等補助	給食指導補助
校外学習補助	環境整備	施設等保全・修理
校舎内外掃除	植木剪定	消毒作業
表記以外に、ボランティアできる内容があれば、生涯学習課社会教育係☎75-3343までお問い合わせください。		

### 新規登録団体、既存のボランティア登録団体のメンバーも募集しています

既存登録団体	主な活動内容
書道ボランティア	幼児・児童・生徒を対象とした毛筆学習補助
おはなし会かきの木	幼児・児童、高齢者などを対象とした絵本の読み聞かせ
るり色文庫	主として幼児・児童を対象とした絵本等の読み聞かせ（るり色ふるさと館での実施）
うきは子育てサポート「菜の花」	講演会・講習会等での託児 ※保育サービス講習会修了証をお持ちの方のみ対象
日本3B体操協会	子どもから大人まで対象者・目的別に、音楽に合わせて体を動かす体操等

