

8/11～8/19までの 長雨による被害状況



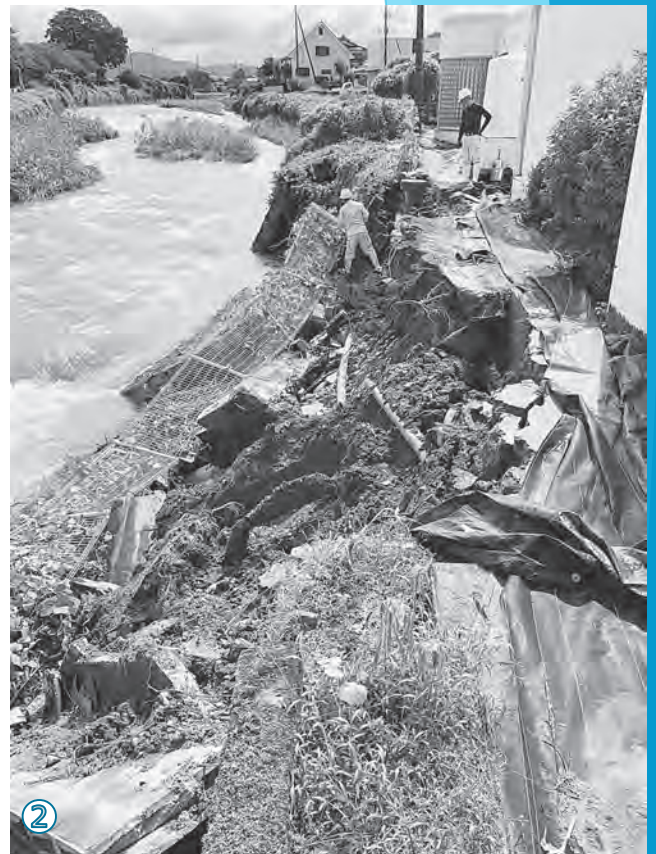
①



③



⑤



②



④

- ① 19区浸水（旧県立東高等学校テニスコート付近）
- ② 巨瀬川 護岸崩壊（浮羽橋上流 浮羽保育所裏）
- ③ 筑後川（筑後川温泉裏）
- ④ 市道崩壊（元有・上梅カニ線）
- ⑤ 市道法面崩落（三重毛線）

8月11日	14:55	大雨警報発表
8月12日	9:30	警戒レベル3 高齢者等避難を発令 避難所7カ所
	10:50	警戒レベル4 避難指示発令
8月14日	14:00	山間部に警戒レベル5 緊急安全確保発令 土砂災害区域外に警戒 レベル4避難指示発令 避難所11カ所

一般被害 23カ所、農地等災害復旧事業37カ所
社会教育施設被害1カ所、農作物実被害面積
122ha、床下浸水1棟