



～農地の利用状況調査を実施しています～

うきは市農業委員会では、毎年6月から8月にかけて、市内の農地の利用状況の調査を行っています。

調査の結果、農地の所有者の方などに対して、農地の利用の意向について確認をさせていただくことがありますのでご協力をお願いします。



～農地の売買・貸借をお考えではありませんか？～

農地の有効活用と耕作放棄地の発生防止・解消のための取り組みとして、農業委員会では土地の出し手と受け手のマッチングをお手伝いさせていただいています。

農地の管理にお困りの方

新しく農地をお探しの方

営農規模の拡大を考えている方

農地の売買・貸し借りを希望される場合は
まず農業委員会へお気軽にご相談ください。

各地域の事情に詳しい農業委員・推進委員が相談をさせていただきます。

～荒廃農地の再生活用を支援します～

<最適土地利用対策事業>

荒廃農地再生のための国の事業が令和3年度より実施されています。（補助率最大70%）
内容については広報うきは令和3年6月1日号もしくは市ホームページをご覧ください。
相談については随時受け付けていますので、農業委員会事務局までお尋ねください。

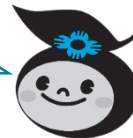
●問合せ うきは市農業委員会 ☎75-4976



うきは市子育てガイドブックがリニューアルしました!!

うきは市の子育てに関する情報をガイドブックにまとめたうきは市子育てガイドブックを、リニューアルしました。市役所窓口や福祉事務所などにおいでいますので是非、お手にとってご利用ください。電子書籍版（アプリ版）もございます。
詳しくはうきは市ホームページをご覧ください。

うきはには、子育てを見守る
あたたかいまなざしと、
小さなサポートがたくさんあるよ
このガイドブックを活用してね!



●問合せ 福祉事務所子育て支援係 ☎75-4961



福岡交通株式会社より企業版ふるさと納税の寄付をいただきました。

福岡交通株式会社（本社：福岡市東区）

同社は、うきは応援団！企業パートナーとして、従業員がいちご農園で苗付け作業や収穫などを手伝うほか、うきびーやフルーツをデザインしたラッピングタクシーを福岡市内で走らせてうきは市のPRを担っていただいています。

●問合せ 企画財政課企画調整係 ☎73-9152

