



～男女共同参画センター・だんだん講座～

①保護者向け金銭教育講座

お小遣いの使い方を通じて、お金のコントロールの仕方を学ぶ「おこづかいのつかい方講座」と、子どもが自立するために把握しておくことを学ぶ「若年者ひとり立ち講座」の2本立てで開講します。



■ 開催日時 令和3年8月21日(土)

- ①午前の部 10:00～12:00 「おこづかいのつかい方講座」未就学・小学生低学年の保護者向け
- ②午後の部 14:00～16:00 「若年者ひとり立ち講座」中学生・高校生の保護者向け

■ 募集人数 午前、午後 各20名 ■ 受講料 無料 ■ 会場 うきは市立図書館3階 小ホール (うきは市浮羽町朝田582-1)

■ 講師 「FP事務所羅針盤・中山文江社会保険労務士事務所」中山 文江さん

②未来のリスクに備える、これからの暮らしのための整理収納講座

子どもは巣立ったけれど、そのまま残っている子どもの物はどうしたらいいの？高齢になった親が住む実家の片づけ、整理を進めて安心して暮らしてほしい。衣類に食器に布団に思い出の物がいっぱい。どこから手をつけたらいいの？今後の暮らしを安全＆安心な気持ちで過ごすための「整理収納」を一緒に考えましょう。

■ 開催日時 令和3年8月28日(土) 14:00～16:00

■ 募集人数 各20名 ■ 受講料 無料 ■ 会場 うきは市立図書館3階 大会議室 (うきは市浮羽町朝田582-1)

■ 講師 整理収納アドバイザー/おしゃれ終活®俺の終活®認定講師 山田 玲子さん



①②講座とも、無料託児あり。4ヶ月から就学前のお子さま。要予約。

●講座申込・問合せ

男女共同参画センター・だんだん ☎77-2661 / E-mail danjo@city.ukiha.lg.jp



福岡県外国人材受入企業講習会

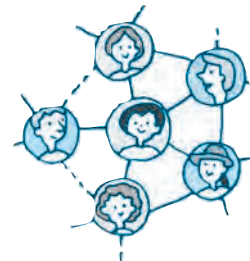
参加費無料

インターネット環境が整ってない方、パソコンやタブレットの操作に自信がない方も受講できます！

福岡県では、外国人労働者が在留資格の範囲内でその能力を十分に発揮し適正に就労できるように、県内企業を対象に、窓口での相談対応や、講習会を実施します。

9月から12月の毎月第1土曜日と第3水曜日(14:00～15:30)に

- | | | |
|-----|-----------------|-------------|
| 第一回 | 不法就労助長罪に関する注意喚起 | (9月 4日、15日) |
| 第二回 | 技能実習・特定技能等の就労資格 | (10月2日、20日) |
| 第三回 | 外国人採用の実際 | (11月6日、17日) |
| 第四回 | 留学生を雇用する際の手続き等 | (12月4日、15日) |



をテーマとしてウェビナーを使ったオンラインセミナーを開催します。

うきは市でも第3水曜日に特設会場を設けて、インターネット環境が整ってない方やパソコンやタブレットの操作に自信がない方にも受講いただけるよう準備しています。

●予約・問合せ 福岡県外国人材受入企業相談窓口 ☎0120-86-2905 (ハローフクオカ)
FAX:092-631-0580 e-mail: kenshuu@gyosei-fukuoka.or.jp

特設会場：うきは市民センター別館U-BiC 2階セミナールーム (うきは市浮羽町朝田582-1)
(設置日 第一回9月15日、第二回10月20日、第三回11月17日、第四回12月15日)