

食育講演会 テーマ『食育キャンプ』

キャンプの中には、火起こしや料理、いろいろな「食育」が盛りだくさん。そんな「食育キャンプ」の魅力と災害が起こった際に役立つ野外調理のアドバイスを、火起こし・はんごう炊飯等、実演を通してお伝えします。キャンプ前の予行演習やキャンプ前の不安を解消したい、災害時に役立つ技を身につけたい、そんな方はぜひご参加ください。なお、参加には事前予約が必要となります。



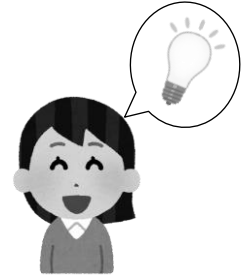
◇日時 3月16日(土) 10時～正午(雨天決行)

◇会場 うきは市役所西別館 健康増進室

◇講師 朝日キャンプベテランキャンパーの会 会長

渡邊 誠仁氏(キャンプ等のイベントを多数企画)

「自由なキャンプ」～いろいろ役立つキャンプの知識～



◇参加費 無料

◇申込み 3月4日(月)までに要予約(人数に制限があります。)

◇その他催し うきは市食生活改善推進会による、おかずになる味噌汁の提供(うきはの野菜たっぷり)、塩味測定、血糖測定、野菜350gにチャレンジ

●申込み・問合せ先

保健課 食育・健康対策係 Tel.75-4960、FAX 75-4963

うきはよろず経営相談窓口

～創業予定者から老舗までどなたでも歓迎～

うきは市・うきは市商工会・福岡県よろず支援拠点が連携して定期的に無料のセミナーと個別経営相談を受け付けています。セミナーのみ、個別相談のみの参加でも構いません。セミナー内容と関係ない相談も可能です。創業、経費節減、新商品企画など、ご相談ください。

3/6

広告のプロが語る！

水曜日
13:15～

LINE@の活用法セミナー

- あっという間にわかる「LINE@」
LINE@とは何？・ほかのSNSと違うの？
- まずは「友達」を増やそう！
来店客を「友達」に！SNSやホームページも活用！
- 「友達」を「来店客」にして売上アップ！
お客様に響く情報や特典とは？LINE@の機能を使う！

これまでに、住宅メーカー、健康食品通販、エステサロン、病院、高齢者施設など多ジャンルの広告・販促戦略を企画してきました。広告や営業、ホームページについてお気軽にご相談ください。またチラシのデザインやキャッチコピー、フェイスブックやLINE@の活用についても、ぜひご相談ください。



辻山 敏

個別相談①

10:00～11:00

個別相談②

11:00～12:00

LINE@の活用法セミナー

13:15～14:45

個別相談③

15:30～16:30

◇開催日 3月6日(水)

『広告のプロが語る！LINE@の活用法セミナー』

◇講師・相談員 辻山 敏氏

◇会場 U-BiG(福岡銀行浮羽支店跡、うきは市民センター別館)

◇申込先 福岡県よろず支援拠点(公益財団法人 福岡県中小企業振興センター)
Tel.092-622-7809

※相談・セミナーは事前予約制です。上記に電話でご連絡ください。

●問合せ うきはブランド推進課 商工振興係 Tel.76-9059