



今月の催し物

ウキハコ活用と観光開発に関する説明会

※ウキハコ企画

市民の皆様や事業者様に、より広く「ウキハコ」をご活用頂きたく、「ウキハコ」利用に関する説明会を開催致します。また、「ウキハコ」での体験プログラムについても併せてご紹介致します。イベント開催や教室、ワークショップ開催などのスペースをお探しの方、体験プログラムに関心をお持ちの方、ぜひお越しください。

8/9 木曜日 19:00～20:00

当日受付（先着 30 名）| 参加料不要

=夏休みウキハコ子どもウィーク=

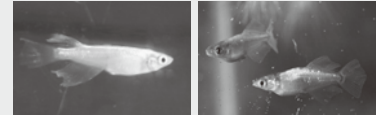
めだか博覧会と木育広場

※ウキハコ企画

20 種類の珍しいめだかの展示と、積み木やウッドチップで遊べる木育広場がウキハコに登場。また、日曜日にはお子様にお楽しみ頂けるめだかすくいや木工教室も開催します。夏休みの思い出づくりにぜひお出かけください。

8/12 (日)～19 (日)	めだか博覧会	10:00～17:00	無料
8/12 (日)～26 (日)	木育広場	10:00～17:00	無料
8/12 (日)	各回先着 20 名限定！ めだかすくい	10:00～/14:00～	1回 200 円 ※1回 5 匹まで
8/19 (日)	好きな色に塗った 文字や絵を貼り付けてあそぼう！ 木の貯金箱づくり ※貼り付ける木材は 5 個自由に選べます。	11:00～12:00	¥1,750
		14:00～16:00	¥1,750
8/26 (日)	色を塗ってあそぼう！ 木の列車づくり ※予約優先	11:00～12:00	¥1,000
		木の虫かごづくり	14:00～16:00

協力：メダカ専門店「里楽オリジナスガーデン」
錦鯉のような模様や、青いキラキラと反射するめだか、
金魚のような美しいヒレを持つめだかなどが大集合。



協力：木ん家

親子でつくる木育キット。木の列車は、JR 久大線全線
開通を記念した企画。特別価格で開催します！



※木工体験では工具を使用します。保護者同伴での参加をお願い致します。

※木工体験、めだかすくいは、汚れてもいい服装でご参加ください。

※木工体験の予約不要の回については、キットがなくなり次第終了となります。

※木の列車づくりは、1 両あたりの料金です。



うきはのいいトコを詰め込んだ観光案内所



「ウキハコ」は、うきは市の観光開発拠点です。イベントやトークイベント開催、体験や交流の拠点であると同時に、地域の農家や店舗、住民の方々とともに新しい観光のカタチを創造してゆきます。

TEL 0943-74-3474
FAX 0943-74-3475
URL <http://www.ukihako.jp>
MAIL info@ukihako.jp
ADD 〒839-1408
福岡県うきは市浮羽町
山北 733-1

ウキハコでのイベントや教室の開催をしてみませんか？

※うきは観光やうきは市活性化につながる活用をお待ちしています！

使用料

1 時間 150 円

1 日 1,230 円

ご利用に当たっては利用規約があります。

詳しくはウキハコまでお問合せください。