

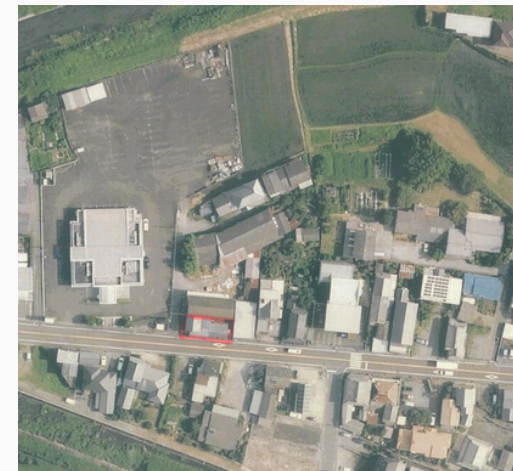
国道沿い、バス停1分。49坪の舞台が170万円で手に入る

店舗併用住宅にも最適な『魅せる』邸宅

間取り	6DK		
販売価格	170万円		
交通	筑後吉井駅徒歩21分		
住所	うきは市吉井町富永		
土地面積	公簿433.13㎡ / 約131.02坪		
建物面積	164.95㎡ / 約49.89坪		
構造	木造二階建		
築年月		引渡	相談
建・容積	70・200%	都市計画	準都市
駐車場	無	地勢	平坦
接道状況詳細	角地【内訳】 ●南幅8m 公道 接面19m 舗装有 ●西幅4m 公道 接面6.5m 舗装有		
小学校区	うきは市立福富小学校 距離2583m		

備考

建物老朽化につき解体前提の価格設定。国道210号沿い・バス停徒歩1分の好立地で、視認性は抜群です！49坪のコンパクトな敷地を活かし、こだわりの店舗併用住宅や、オフィス等の新築用地として最適。



お問い合わせ・内見は

みのう住宅(株)

免許番号: 福岡県知事(10)第9337号

福岡県うきは市吉井町39-6

TEL **0943-75-5151**

FAX **0943-75-4644**

取引形態

仲介