

価 格

234 万円

■ 物件の概要 (土地)

所在地	うきは市浮羽町三春			
総面積	宅地面積	448.89 m ²	空き家バンク 認定農地面積	141.00 m ²

■ 物件の概要 (建物)

床面積	1階 152.96 m ² ※登記と現況の差あり			
建築年	明治 30 年築			
空き家になった時期				
構造	主屋：木造草葺平屋建			
補修の要否	なし			

■ 特約条件

無	
---	--

■ 備考

本物件南側の農地(畑)使用可。(農地法第3条許可申請が必要。)

■ 設備の状況

電 気	引き込み済み	ガ ス	プロパン
給 湯	ガス	給 水	井戸
生活雑排水	下水道	ト イ レ	水洗／洋式
付 属 建 物	なし	駐車スペース	有(3 台)

■ 周辺の施設

最 寄 り 駅	JR久大本線「筑後大石」駅	約 1.4 km
小 学 校	うきは市立山春小学校	約 2.2 km
市 役 所・支 所	うきは市役所・うきは市民センター	約 7.6 km ・ 約 4.4 km
そ の 他	コンビニ	約 1.9 km

■ 物件の写真



建物外観



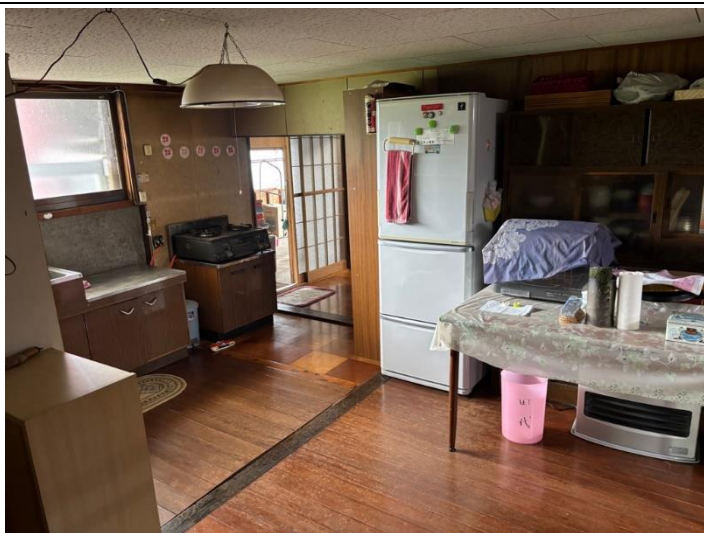
和室①



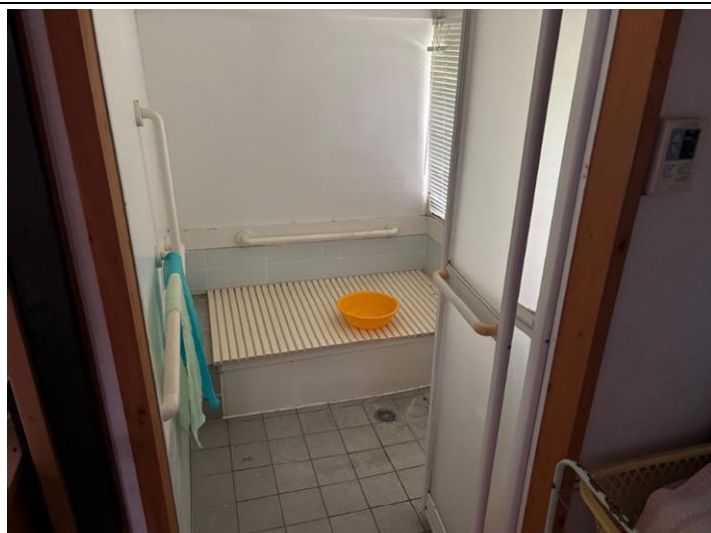
和室②



洋室



台所



浴室



トイレ



物置



玄関

＜物件担当業者＞ ※内見のご希望や物件の詳細についてのお問合せ先
 媒介
 株式会社アルカス
 住所:うきは市吉井町若宮59-9
 電話:0943-73-7505