

# うきは市の地域経済状況について 2016→2021

# うきは市の地域経済状況 2016→2021

【2016年時点】

1【人口】  
福岡市・  
久留米市等  
への流出

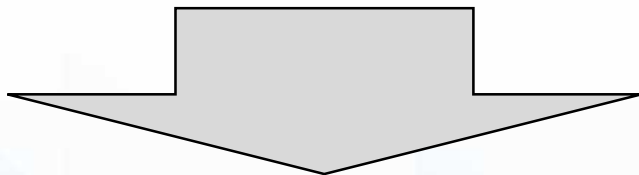
2【所得】  
一人当たり所得額  
**2,329千円**  
(2016年)

3【財政】  
財政力指数  
**0.37**  
(2016年)

4【創業】  
創業比率  
**4.38**  
(2014~2016年)

5【経済循環】  
地域経済循環率  
**70.8%**  
(2013年)

6【消費額】  
域内消費額  
**726円**  
(観光客1人あたり)  
(2016年)



【2020年時点】

1【人口】  
福岡市・  
久留米市等  
への流出

2【所得】  
一人当たり所得額  
**2,456千円**  
(2018年)

3【財政】  
財政力指数  
**0.38**  
(2018年)

4【創業】  
創業比率  
**4.38**  
(2014~2016年)

5【経済循環】  
地域経済循環率  
**67.9%**  
(2015年)

6【消費額】  
域内消費額  
**1,082円**  
(観光客1人あたり)  
(2018年)

RESAS

福岡県市町村経済計算

市町村別決算状況調

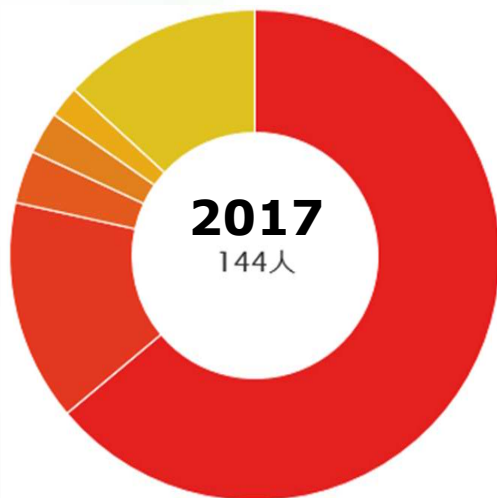
RESAS

RESAS

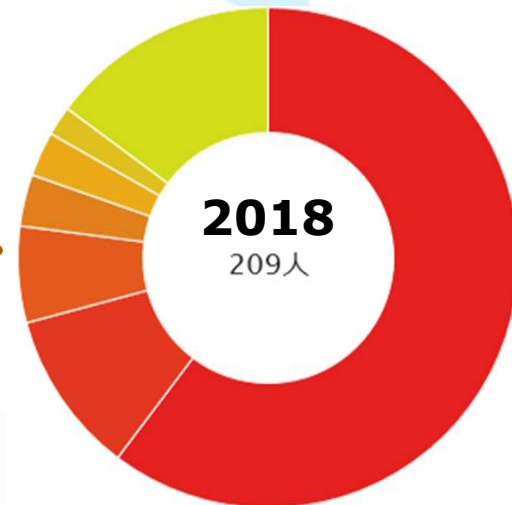
福岡県観光入込客推計調査

# 1【人口】

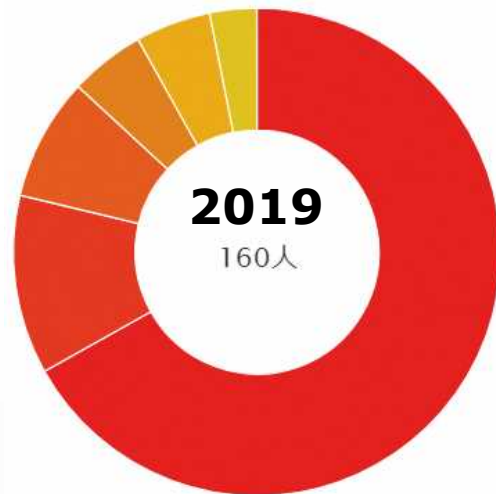
転出超過先内訳 久留米市、福岡市への転出超過が続いている



- 1位 福岡県久留米市 92人 (63.89%)
- 2位 福岡県福岡市博多区 21人 (14.58%)
- 3位 佐賀県鳥栖市 5人 (3.47%)
- 4位 福岡県小郡市 4人 (2.78%)
- 5位 福岡県福岡市西区 3人 (2.08%)
- 6位 その他 19人 (13.19%)

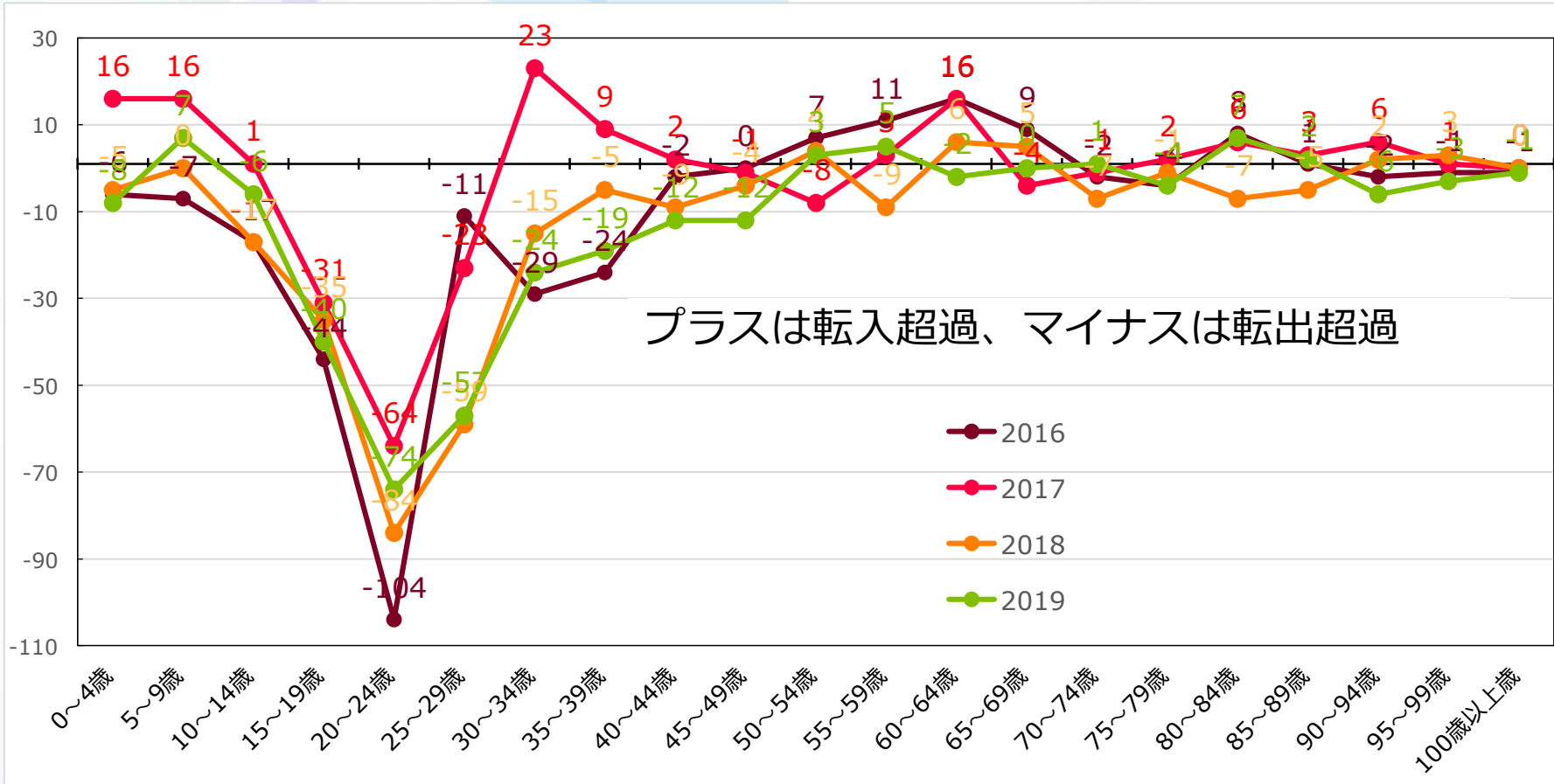


- 1位 福岡県久留米市 126人 (60.29%)
- 2位 福岡県福岡市博多区 22人 (10.53%)
- 3位 福岡県筑前町 13人 (6.22%)
- 4位 佐賀県鳥栖市 7人 (3.35%)
- 5位 福岡県福岡市早良区 6人 (2.87%)
- 6位 福岡県福岡市東区 4人 (1.91%)
- 7位 その他 31人 (14.83%)



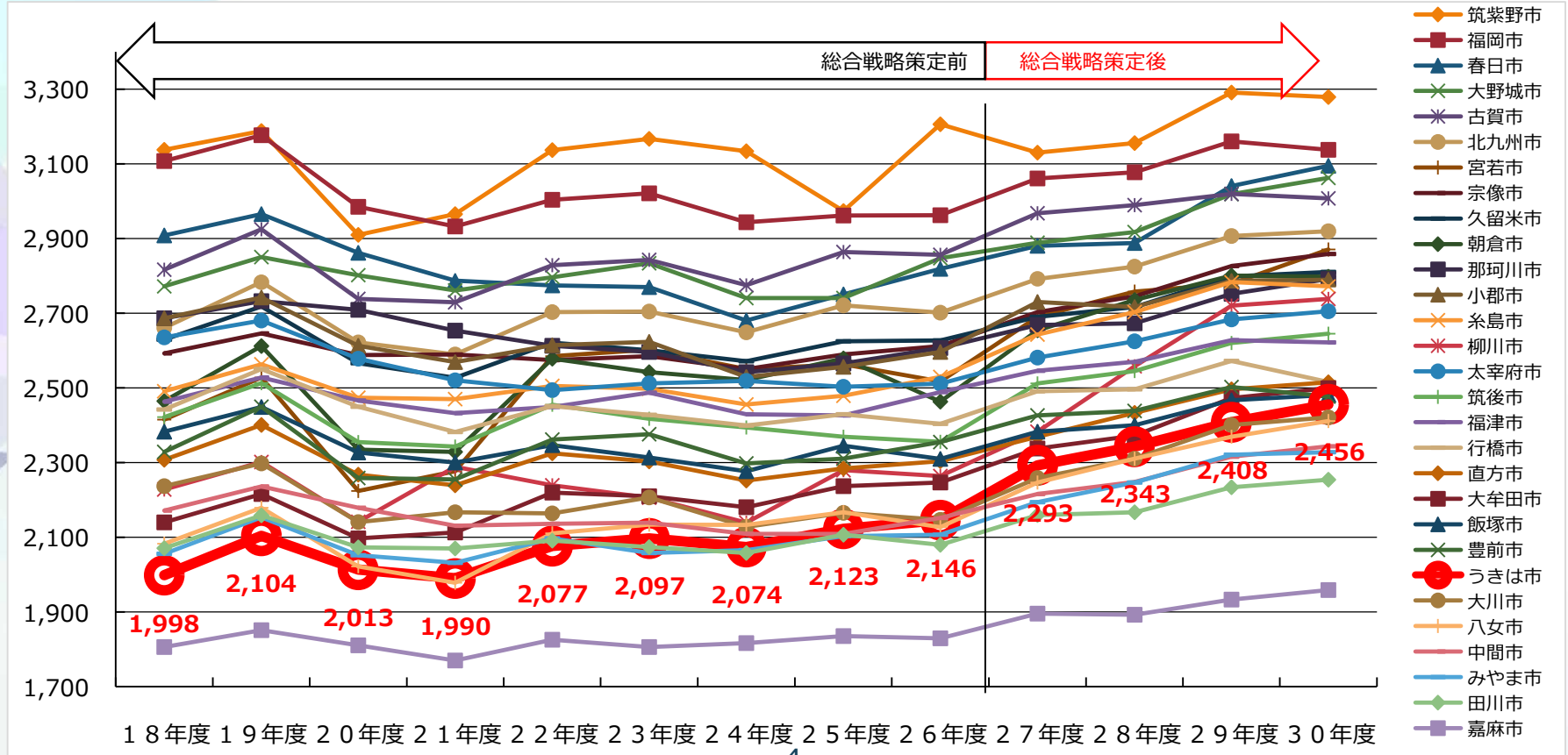
- 1位 福岡県久留米市 107人 (66.88%)
- 2位 福岡県福岡市 19人 (11.88%)
- 3位 福岡県大刀洗町 13人 (8.13%)
- 4位 福岡県筑前町 8人 (5.00%)
- 4位 福岡県北九州市 8人 (5.00%)
- 6位 福岡県小郡市 5人 (3.13%)

# うきは市の年代別転入・転出状況 50歳未満で、ほぼ転出超過が継続中



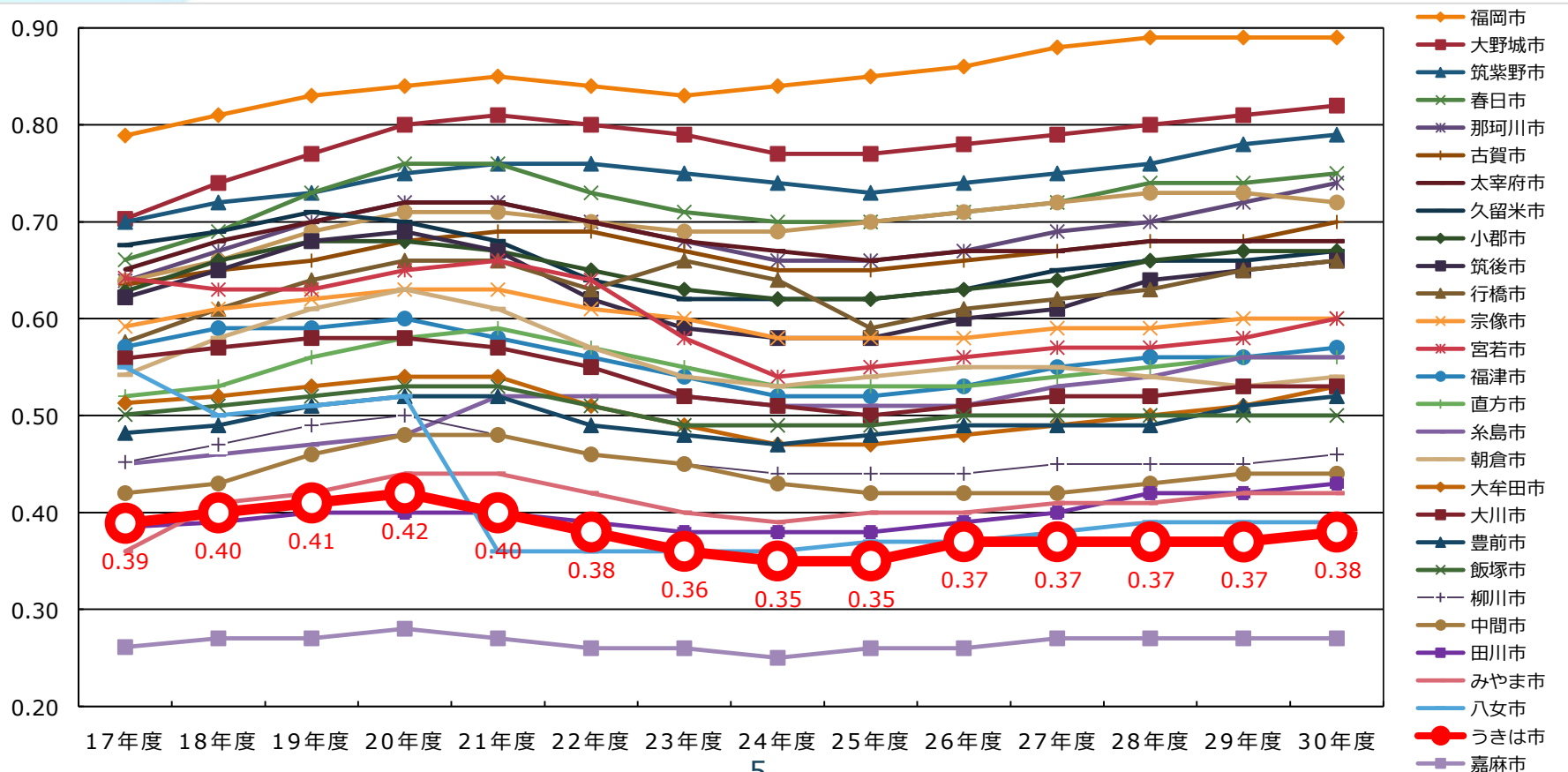
## 2【所得】

一人当たり市民所得額 (H18)1,998千円から(H30)2,456千円へ 29市で23位



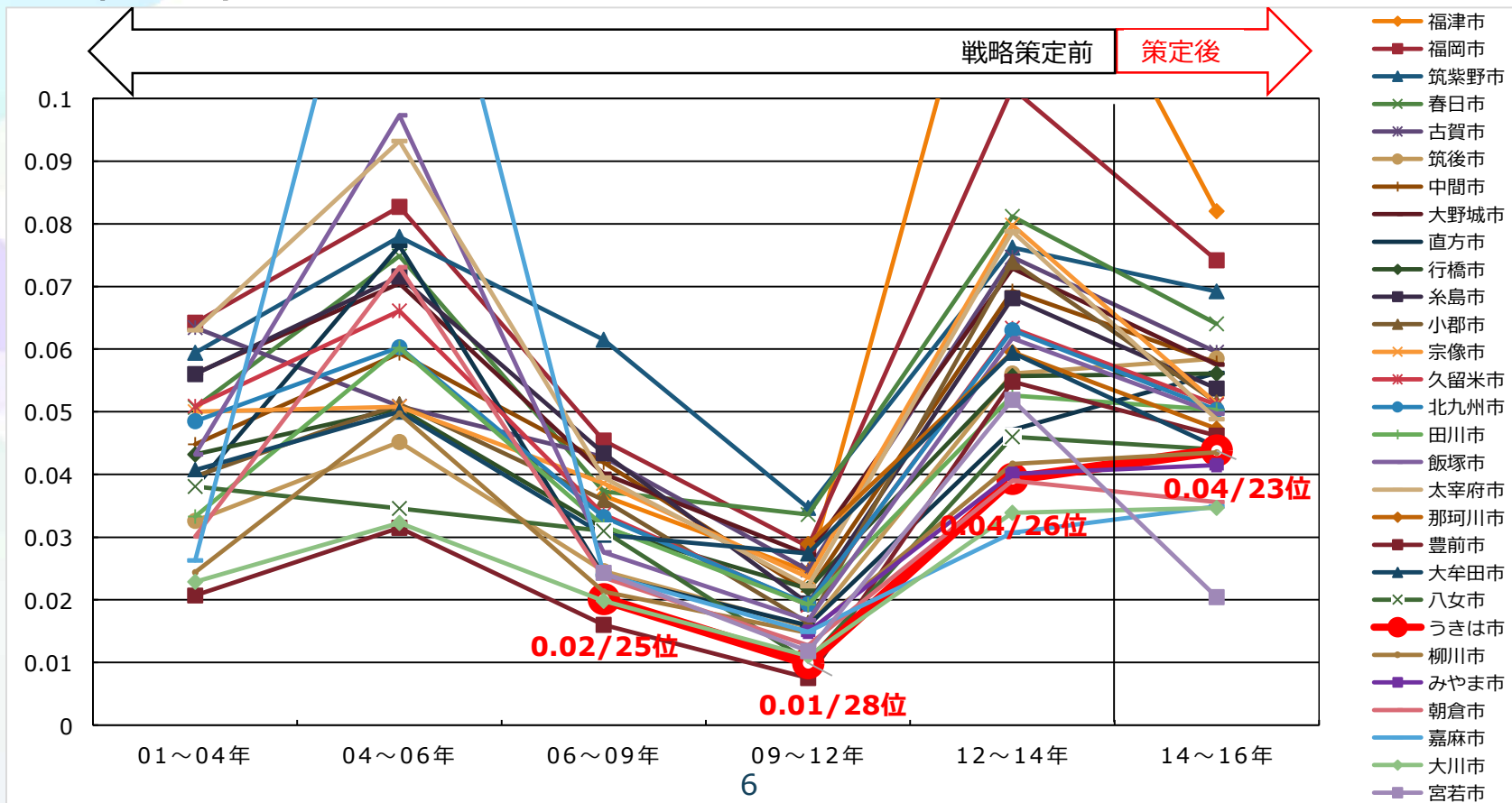
### 3【財政】

## 財政力指数 県内29市のうち28位で依然低調



# 4 【創業】

## 創業比率 県内29市のうち23位



## 5【経済循環】

# 地域経済循環率

地域経済循環率

67.9%

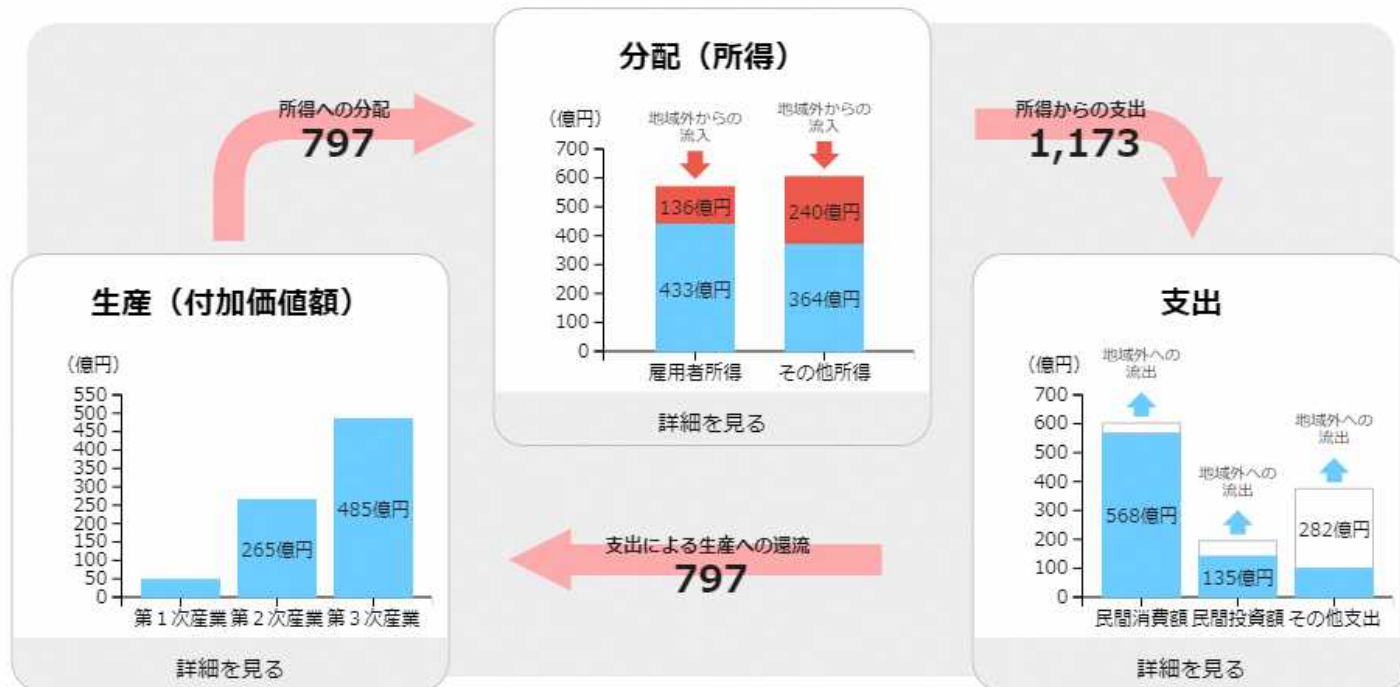
福岡県91.9%と比較して市内でお金が回っていない

地域経済循環図

2015年

指定地域：福岡県うきは市

2016年以降は公表待ち





## 6【消費額】

域内消費額(観光客一人当たりの消費額) 消費単価は上昇傾向

