

うきは市の給与・定員管理等について

1 総括

(1) 人件費の状況(普通会計決算)

区分	住民基本台帳人口 (23年度末)	歳出額 A	実質収支	人件費 B	人件費率 B/A	(参考) 22年度の人件費率
23年度	人 32,080	千円 14,458,667	千円 828,567	千円 2,102,639	14.5%	15.7%

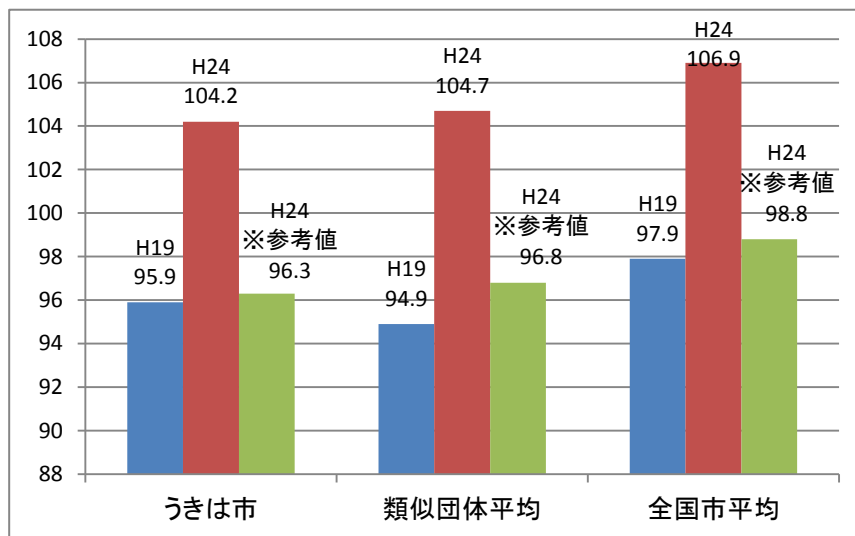
(2) 職員給与費の状況(普通会計決算)

区分	職員数 A	給与費			一人当たり 給与費B/A	(参考)類似団体平均 一人当たり給与費	
		給料 千円	職員手当 千円	期末・勤勉手当計 千円			B 千円
23年度	人 249	千円 862,958	千円 93,274	千円 320,462	千円 1,276,694	千円 5,127	千円 5,808

(注)

- 職員手当には退職手当を含みません。
- 職員数は平成23年4月1日現在の人数です。(自動車学校の嘱託職員を含みます)

(3) ラスパイレス指数の状況(各年4月1日現在)



(注)

- ラスパイレス指数とは、国家公務員の給与水準を100とした場合の地方公務員の給与水準を示す指数です。
- 類似団体平均とは、人口規模、産業構造が類似している団体のラスパイレス指数を単純平均したものです。

2 一般行政職給料表の状況(平成24年4月1日現在)

	1級	2級	3級	4級	5級	6級	7級	8級	9級	10級
1号給の給料月額	135,600	185,800	222,900	261,900	289,200	320,600	366,200	—	—	—
最高号給の給料月額	243,700	307,800	354,700	395,800	400,600	422,600	456,200	—	—	—

3 職員の平均給与月額、初任給等の状況

(1) 職員の平均年齢、平均給料月額及び平均給与月額の状況(平成24年4月1日現在)

① 一般行政職

区分	平均年齢	平均給料月額	平均給与月額	平均給与月額 (国ベース)
うきは市	41.2歳	300,702円	338,976円	337,883円
福岡県	43.4歳	341,643円	425,698円	380,292円
国	42.8歳	(減額前)329,917円 (減額後)304,944円	(減額前)401,789円 (減額後)372,906円	
類似団体	43.0歳	323,756円	373,941円	349,806円

一般行政職とは、全職員から税務職、保健看護職、技能労務職を除いた職員です。

② 技能労務職

	平均年齢	職員数	平均給料月額	平均給与月額 (A)	平均給与月額 (国ベース)
うきは市	47.7歳	16人	336,883円	344,102円	344,102円
福岡県	52.7歳	833人	338,736円	388,097円	368,683円
国	49.7歳	3,479人	(減額前)285,030円 (減額後)270,465円	(減額前)323,181円 (減額後)307,506円	
類似団体	49.2歳	4,350人	307,716円	331,694円	320,458円

(注)

- 「平均給料月額」とは、平成24年4月1日現在における各職種ごとの職員の基本給の平均です。
- 「平均給与月額」とは、給料月額と毎月支払われる扶養手当、地域手当、住居手当、時間外勤務手当などのすべての諸手当の額を合計したものであり、地方公務員給与実態調査において明らかされているものです。
また、「平均給与月額(国ベース)」は、国家公務員の平均給与月額には時間外勤務手当、特殊勤務手当等の手当が含まれていないことから、比較のため国家公務員と同じベースで再計算したものです。

(2) 職員の初任給の状況(平成24年4月1日現在)

区分		うきは市	福岡県	国
一般行政職	大学卒	172,200円	178,800円	172,200円
	高校卒	144,500円	144,500円	140,100円
技能労務職	高校卒	144,500円	137,500円	

(3) 職員の経験年数別・学歴別平均給料月額の状況(平成24年4月1日現在)

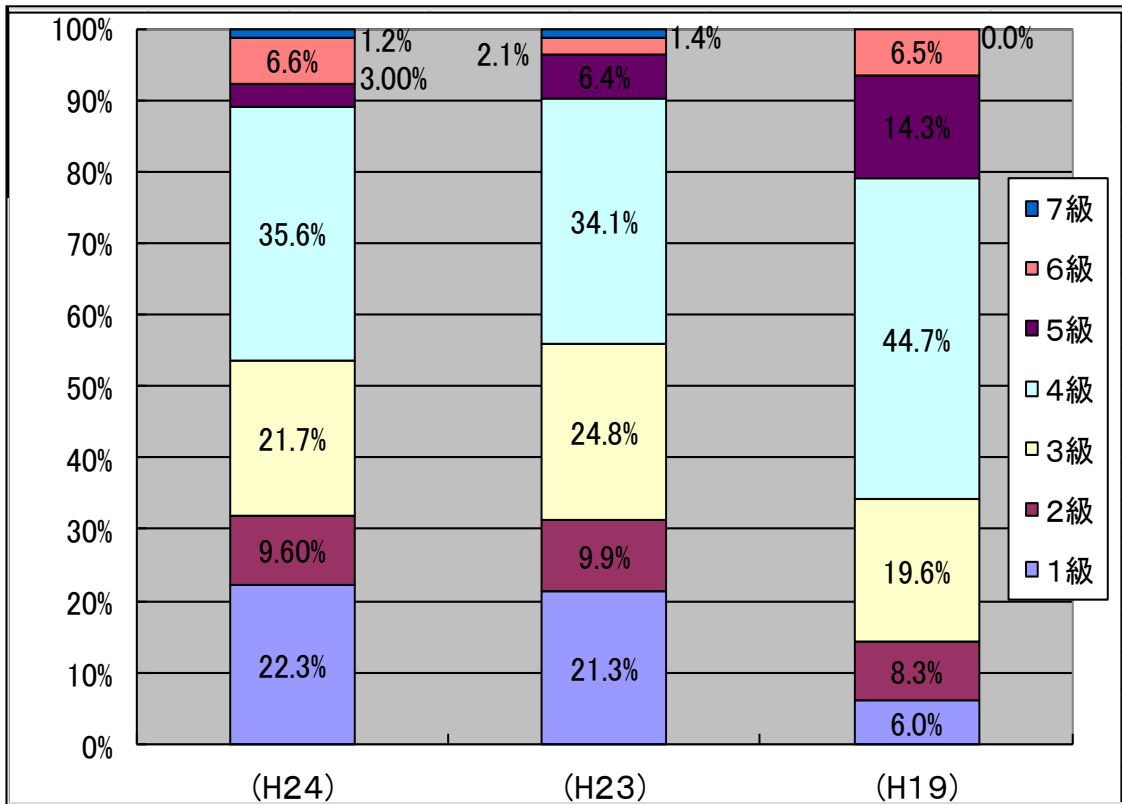
区分		経験年数10年	経験年数15年	経験年数20年
一般行政職	大学卒	267,900円	312,300円	364,000円
	高校卒	233,000円	287,500円	317,300円
技能労務職	高校卒		295,500円	321,900円

4 一般行政職の級別職員数等の状況

(1) 一般行政職の級別職員数の状況(平成24年4月1日現在)

区分	標準的な職務内容	職員数	構成比
1 級	主事	37人	22.3%
2 級	主事	16人	9.6%
3 級	主任主事・主査・係長	36人	21.7%
4 級	主査・係長・補佐	59人	35.6%
5 級	補佐・課長	5人	3.0%
6 級	課長	11人	6.6%
7 級	企画調整監・市長公室長	2人	1.2%

(注) 1 うきは市の給与条例に基づく給料表の級区分による職員数です。
 2 標準的な職務内容とは、それぞれの級に該当する代表的な職務です。



平成24年の構成比

1年前の構成比

5年前の構成比

(2) 昇給への勤務成績の反映状況

全職員を対象に勤務評定を実施していますが、昇給区分に差を設けておりません。

5 職員の手当の状況

(1) 期末手当・勤勉手当

う き は 市	福 岡 県	国
1人当たり平均支給額(H23年度) 1,286千円	1人当たり平均支給額(H23年度) 1,558千円	—
(23年度支給割合) 期末手当 勤勉手当 2.60月分 1.35月分 (1.45月分) (0.65月分)	(23年度支給割合) 期末手当 勤勉手当 2.60月分 1.35月分 (1.45月分) (0.65月分)	(23年度支給割合) 期末手当 勤勉手当 2.60月分 1.35月分 (1.45月分) (0.65月分)
(加算措置の状況) 職制上の段階、職務の級等による加算措置 役職加算 5%~15%	(加算措置の状況) 職制上の段階、職務の級等による加算措置 役職加算 5%~20% 管理職加算 10%~25%	(加算措置の状況) 職制上の段階、職務の級等による加算措置 役職加算 5%~20% 管理職加算 10%~25%

(注)()内は、再任用職員に係る支給割合です。

【参考】勤勉手当への勤務実績の反映状況(一般行政職)

一律支給

(2) 退職手当(平成24年4月1日)

う き は 市			国		
(支給率)	自己都合	勸奨・定年	(支給率)	自己都合	勸奨・定年
勤続20年	23.5月分	30.55月分	勤続20年	23.5月分	30.55月分
勤続25年	33.50月分	41.34月分	勤続25年	33.50月分	41.34月分
勤続35年	47.50月分	59.28月分	勤続35年	47.50月分	59.28月分
最高限度額	59.28月分	59.28月分	最高限度額	59.28月分	59.28月分
その他の加算率			その他の加算率		
定年前早期退職特例措置(2~20%加算)			定年前早期退職特例措置(2~20%加算)		
1人当たり平均支給額 21,377千円					

(注)退職手当の1人当たり平均支給額は、平成23年度に退職した職員に支給された平均額です。

(3)地域手当(平成24年4月1日現在)

支 給 実 績			0円
支給職員1人当たり平均支給年額(H23年度決算)			0円
支給対象地域	支給率	支給対象職員数	国の制度(支給率)
市内全域	0.00%	0人	0%

※平成22年4月1日より支給しておりません。

(4)特殊勤務手当(平成24年4月1日現在)

支給実績(H23年度決算)		122千円	
支給職員1人当たり平均支給年額(H23年度決算)		24,400円	
職員全体に占める手当支給職員の割合(H23年度)		2%	
手当の種類(手当数)		3	
手当の名称	主な支給対象職員	主な支給対象業務	左記職員に対する支給単価
小動物処理手当	市民生活課生活環境係	小動物死骸処理	1件 1,000円
死体処理手当	福祉事務所	行旅死亡人等の収容	1人 5,000円
伝染病防疫作業	市民生活課生活環境係	伝染病菌の付着した物件の処理作業	1回 1,000円

(5)時間外勤務手当

支給実績(H23年度決算)	39,050千円
職員1人当たり平均支給年額(H23年度決算)	156千円
支給実績(H22年度決算)	46,420千円
職員1人当たり平均支給年額(H22年度決算)	185千円

(6)その他の手当(平成24年4月1日現在)

手 当 名	内容及び支給単価	国の制度との異同	国の制度と異なる内容	支給実績 (H23年度決算)	支給職員1人当たり 平均支給年額 (H23年度決算)
扶養手当	配偶者13,000円子等6,500円	同		22,907千円	243,691円
住居手当	借家最高限度27,000円 新築・購入2,500円	異	国は持ち家に係る支給は無	10,207千円	248,951円
通勤手当	交通機関・用具利用者	同		9,370千円	5,120円
管理職手当	給料月額×10%	異	国の場合は定額制	11,202千円	509,181円

6 特別職の報酬等の状況(平成24年4月1日現在)

区 分		給 料 月 額 等		
給 料	市 長	816,000円	(参考)類似団体における最高/最低額	
	副 市 長	632,000円	989,000円/	259,000円
報 酬	議 長	410,000円	816,000円/	483,000円
	副 議 長	360,000円	545,000円/	230,000円
	議 員	330,000円	474,000円/	200,000円
期 末 手 当	市 長 副 市 長	(H23年度支給割合) 2.6月分		
	議 長 副 議 長 議 員	(H23年度支給割合) 2.6月分		
退 職 手 当	市 長	(算定方式)	(1期の手当)	(支給時期)
	副 市 長	給料月額×510/100×在職年数	16,646,400円	任期ごとに支給
		給料月額×300/100×在職年数	7,824,000円	任期ごとに支給
	備 考			

(注) 退職手当の「1期の手当」は、4月1日現在の給料月額及び支給率に基づき、1期(4年=48月)勤めた場合における退職手当の見込み額です。

7 職員数の状況

(1) 部門別職員数の状況と主な増減理由

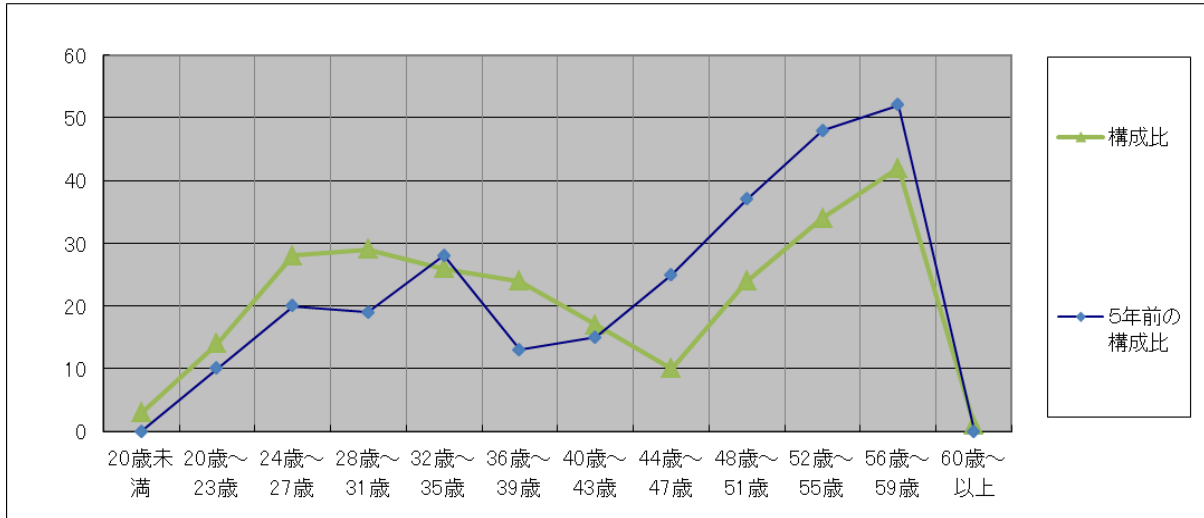
(各年4月1日現在)

部門		区分	職員数		対前年 増減数	主な増減理由
			平成23年	平成24年		
普通会計部門	一般行政部門	議会	3	3		
		総務	54	54		
		税務	19	19		
		農林水産	14	14		
		商工	3	3		
		土木	11	12	1	業務増のため
		民生	77	76	-1	退職者の不補充
		衛生	19	18	-1	退職者の不補充
		計	200	199	-1	〈参考〉 人口1万人当たり職員数 62.03 人 (類似団体の人口1万人当たりの職員数 71.70 人)
	教育部門	33	31	-2	民間業務委託による給食調理員減	
	消防部門	0	0	0		
	小計	233	230	-3	〈参考〉 人口1万人当たり職員数 71.69 人 (類似団体の人口1万人当たりの職員数 94.66 人)	
公営企業等会計部門	下水道	13	12	-1	職員派遣に伴う部門間の異動	
	その他	10	10			
	小計	23	22	-1		
合計	計	256 〔 259 〕	252 〔 259 〕	-4 〔 〕	〈参考〉 人口1万人当たり職員数 78.55 人 (類似団体の人口1万人当たりの職員数 ー 人)	

(注) 1 職員数は一般職に属する職員数です。

2 〔 〕内は、条例定数の合計です。

(2) 一般行政職の年齢別職員構成の状況(平成24年4月1日現在)



区分	20歳未満	20歳～23歳	24歳～27歳	28歳～31歳	32歳～35歳	36歳～39歳	40歳～43歳	44歳～47歳	48歳～51歳	52歳～55歳	56歳～59歳	60歳～以上	計
職員数	3人	14人	28人	29人	26人	24人	17人	10人	24人	34人	42人	1人	252人

(教育長含む)

(3) 職員数の推移

	19年	20年	21年	22年	23年	24年	過去5年間の増減数(率)
一般行政	211	208	204	200	200	199	△12 (△5.6%)
教育	35	32	35	34	33	31	△4 (△11.4%)
普通会計	246	240	239	234	233	230	△16 (△6.5%)
公営企業等会計等	22	23	23	22	23	22	0
総合計	268	263	262	256	256	252	△16 (△5.9%)

(注) 各年における定員管理調査において報告した部門別職員数。