

うきは市の給与・定員管理等について

1 総括

(1) 人件費の状況(普通会計決算)

区分	住民基本台帳人口 (20年度末)	歳出額 A	実質収支	人件費 B	人件費率 B/A	(参考) 19年度の人件費率
20年度	人 32,892	千円 15,354,837	千円 287,328	千円 2,273,803	14.8%	17.4%

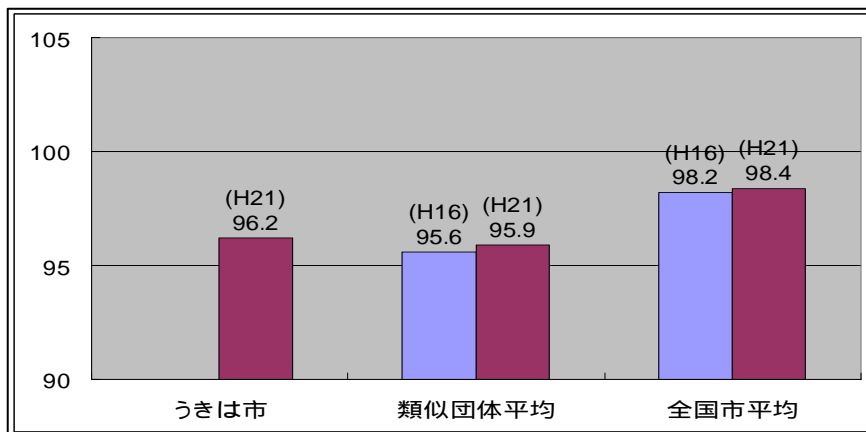
(2) 職員給与費の状況(普通会計決算)

区分	職員数 A	給与			一人当たり 給与B/A	(参考)類似団体平均 一人当たり給与 千円
		給料	職員手当	期末・勤勉手計 B		
20年度	人 257	千円 951,825	千円 114,318	千円 414,857	千円 1,481,000	千円 5,763
						6,112

(注)

- 職員手当には退職手当を含みません。
- 職員数は20年4月1日現在の人数です。(自動車学校の嘱託職員を含みます)

(3) ラスパイレス指数の状況(各年4月1日現在)



(注)

- ラスパイレス指数とは、国家公務員の給与水準を100とした場合の地方公務員の給与水準を示す指数です。
- 類似団体平均とは、人口規模、産業構造が類似している団体のラスパイレス指数を単純平均したものです。
- うきは市の平成16年4月1日現在のラスパイレス指数は合併前のため省略しています。

[参考] 地域手当補正後ラスパイレス指数 96.9
(平成21年4月1日現在)

(注) H.21.4.1現在における団体の支給率と国基準の支給率により算出したもの

「地域手当補正後ラスパイレス指数」とは、地域手当を加味した地域における国家公務員と地方公務員の給与水準を比較するため、地域手当の支給率を用いて補正したラスパイレス指数です。

2 職員の平均給与月額、初任給等の状況

(1) 職員の平均年齢、平均給料月額及び平均給与月額の状況(平成21年4月1日現在)

一般行政職

区分	平均年齢	平均給料月額	平均給与月額	平均給与月額 (国ベース)
うきは市	44.5歳	334,200円	384,533円	356,961円
福岡県	43.7歳	353,078円	441,333円	391,930円
国	41.5歳	325,521円	-	391,770円
類似団体	43.3歳	329,354円	379,639円	354,860円

技能労務職

	平均年齢	職員数	平均給料月額	平均給与月額 (A)	平均給与月額 (国ベース)
うきは市	46.9歳	20人	340,700円	347,960円	344,180円
福岡県	51.2歳	969人	349,236円	399,555円	380,194円
国	49.2歳	4,429人	285,548円	-	322,737円
類似団体	48.1歳	33人	296,122円	317,960円	307,409円

(注)

- 「平均給料月額」とは、平成21年4月1日現在における各職種ごとの職員の基本給の平均です。
- 「平均給与月額」とは、給料月額と毎月支払われる扶養手当、地域手当、住居手当、時間外勤務手当などのすべての諸手当の額を合計したものであり、地方公務員給与実態調査において明らかされているものです。
また、「平均給与月額(国ベース)」は、国家公務員の平均給与月額には時間外勤務手当、特殊勤務手当等の手当が含まれていないことから、比較のため国家公務員と同じベースで再計算したものです。

(2) 職員の初任給の状況(21年4月1日現在)

区分	うきは市	福岡県	国	
一般行政職	大学卒	172,200円	176,800円	172,200円
	高校卒	144,500円	142,800円	140,100円
技能労務職	高校卒	144,500円		

(3) 職員の経験年数別・学歴別平均給料月額の状況(21年4月1日現在)

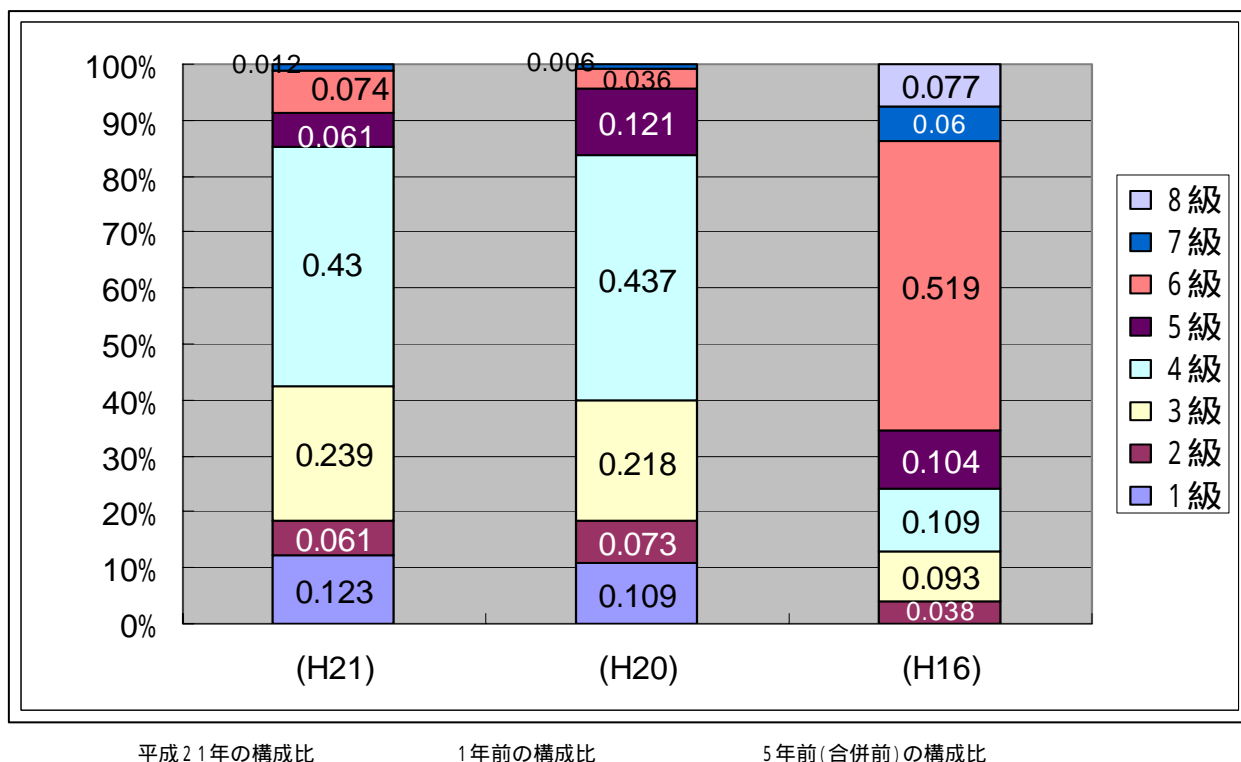
区分	経験年数10年	経験年数15年	経験年数20年	
一般行政職	大学卒	282,400円	302,600円	369,200円
	高校卒	237,500円	276,200円	313,400円
技能労務職	高校卒		288,500円	328,800円

3 一般行政職の級別職員数等の状況

(1) 一般行政職の級別職員数の状況(21年4月1日現在)

区分	標準的な職務内容	職員数	構成比
1級	主事	20人	12.3
2級	主事	10人	6.1
3級	主任主事	39人	23.9
4級	主査 係長	70人	43.0
5級	係長 課長	10人	6.1
6級	課長	12人	7.4
7級	部長	2人	1.2

- (注) 1 うきは市の給与条例に基づく給料表の級区分による職員数です。
 2 標準的な職務内容とは、それぞれの級に該当する代表的な職務です。



- (注)
 1 平成18年に9級制から7級制に変更しています。(旧給料表の1級及び2級並びに4級及び5級をそれぞれ統合)
 2 5年前の構成比は合併前の旧吉井町、旧浮羽町の合計値により算出したものです。

(2) 昇給への勤務成績の反映状況

全職員を対象に勤務評定を実施しているが、昇給区分に差を設けなかった。

4 職員の手当の状況

(1) 期末手当・勤勉手当

う き は 市	福 岡 県	国
1人当たり平均支給額(20年度) 1,697千円	1人当たり平均支給額(20年度) 1,841千円	-
(20年度支給割合) 期末手当 勤勉手当 3.0月分 1.5月分	(20年度支給割合) 期末手当 勤勉手当 3.0月分 1.5月分	(20年度支給割合) 期末手当 勤勉手当 3.0月分 1.5月分
(加算措置の状況) 職制上の段階、職務の級等による加算措置 役職加算 5%～15%	(加算措置の状況) 職制上の段階、職務の級等による加算措置 役職加算 5%～20% 管理職加算 10%～25%	(加算措置の状況) 職制上の段階、職務の級等による加算措置 役職加算 5%～20% 管理職加算 15%～25%

【参考】勤勉手当への勤務実績の反映状況(一般行政職)

勤務評定を実施しているが、勤務実績に基づく人事評価が未実施であるため、成績率に差を設けなかった

(2) 退職手当(21年4月1日)

う き は 市			国		
(支給率)	自己都合	勸奨・定年	(支給率)	自己都合	勸奨・定年
勤続20年	23.5月分	30.55月分	勤続20年	23.5月分	30.55月分
勤続25年	33.50月分	41.34月分	勤続25年	33.50月分	41.34月分
勤続35年	47.50月分	59.28月分	勤続35年	47.50月分	59.28月分
最高限度額	59.28月分	59.28月分	最高限度額	59.28月分	59.28月分
その他の加算率			その他の加算率		
定年前早期退職特例措置(2～20%加算)			定年前早期退職特例措置(2～20%加算)		
1人当たり平均支給額		24,679千円			

(注)退職手当の1人当たり平均支給額は、20年度に退職した職員に支給された平均額です。

(3)地域手当(21年4月1日現在)

支 給 実 績		11,050千円	
支給職員1人当たり平均支給年額(20年度決算)		42,176円	
支給対象地域	支 給 率	支給対象職員数	国の制度(支給率)
市内全域	0.75%	262人	0%

(4)特殊勤務手当(21年4月1日現在)

支給実績(20年度決算)		143千円	
支給職員1人当たり平均支給年額(20年度決算)		28,600円	
職員全体に占める手当支給職員の割合(20年度)		2%	
手当の名称	主な支給対象職員	主な支給対象業務	左記職員に対する支給単価
小動物処理手当	市民生活課生活環境係	小動物死骸処理	1件 1,000円
死体処理手当	福祉事務所	行旅死亡人等の収容	1人 5,000円
伝染病防疫作業	市民生活課生活環境係	伝染病菌の付着した物件の処理作業	1回 1,000円

(5)時間外勤務手当

支給実績(19年度決算)	50,625千円
職員1人当たり平均支給年額(19年度決算)	190千円
支給実績(20年度決算)	47,280千円
職員1人当たり平均支給年額(20年度決算)	180千円

(6)その他の手当(21年4月1日現在)

手 当 名	内容及び支給単価	国の制度との異同	国の制度と異なる内容	支給実績 (20年度決算)	支給職員1人当たり 平均支給年額 (20年度決算)
扶養手当	配偶者13,000円子等6,500円	同		32,688千円	291,857円
住居手当	借家最高限度27,000円 新築・購入2,500円	異	国は持家に係る支給は無	7,947千円	256,361円
通勤手当	交通機関・用具利用者	同		10,289千円	52,765円
管理職手当	給料月額×10%	異	特別調整額10%~25%	11,613千円	552,982円

5 特別職の報酬等の状況(21年4月1日現在)

区 分		給 料 月 額 等		
給料	市 長	816,000円	(参考)類似団体における最高/最低額 995,000円 / 455,000円	
	副 市 長	652,000円	750,000円 /	347,500円
報酬	議 長	410,000円	495,000円 /	274,000円
	副 議 長	360,000円	425,000円 /	234,000円
	議 員	330,000円	400,000円 /	220,000円
期末手当	市 長 副 市 長	(20年度支給割合) 3.0月分		
	議 長 副 議 長 議 員	(20年度支給割合) 3.0月分		
退職手当		(算定方式)	(1期の手当)	(支給時期)
	市 長	給料月額 × 510/100 × 在職年数	16,646,400円	任期ごとに支給
	副 市 長	給料月額 × 300/100 × 在職年数	7,824,000円	任期ごとに支給
	備 考			

(注) 退職手当の「1期の手当」は、4月1日現在の給料月額及び支給率に基づき、1期(4年=48月)勤めた場合における退職手当の見込額です。

6 職員数の状況

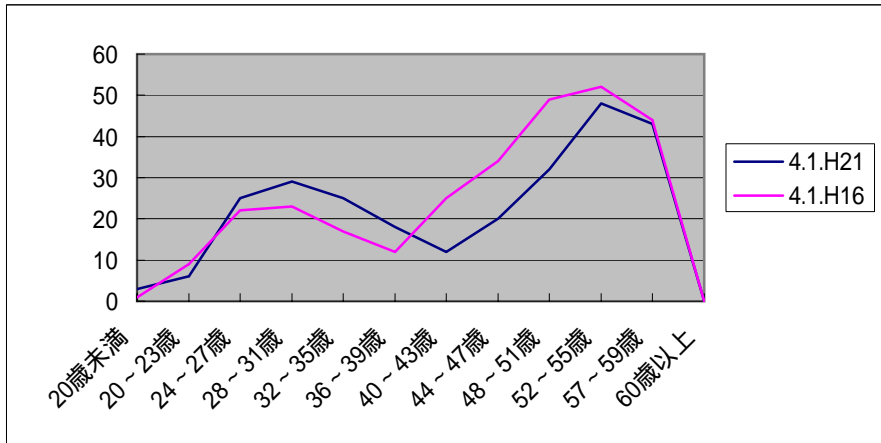
(1) 部門別職員数の状況と主な増減理由

部門	区分	職員数		対前年 増減数	主 な 増 減 理 由	
		平成20年	平成21年			
普通会計部門	一般行政部門	議会	3	3		
		総務	57	55	-2	事務の統廃合縮小
		税務	19	19		
		農林水産	14	14		
		商工	4	3	-1	事務の統廃合縮小
		土木	13	12	-1	退職者不補充
		民生	80	81	1	生活保護関係事務の業務増
		衛生	18	17	-1	退職者不補充
	計	208	204	-4	参考 人口1万人当たり職員数 62.02 人 (類似団体の人口1万人当たりの職員数72.65人)	
	教育部門	32	35	3	新設施設の業務増	
	消防部門	0	0	0		
小計	240	239	-1	参考 人口1万人当たり職員数 72.66 人 (類似団体の人口1万人当たりの職員数98.13人)		
公営企業等 計部門	下水道	13	13			
	その他	10	10			
	小計	23	23			
合 計		263	262	-1	参考 人口1万人当たり職員数 79.65 人 (類似団体の人口1万人当たりの職員数 - 人)	
		{ 294 }	{ 294 }	{ 0 }		

(注) 1 職員数は一般職に属する職員数です。

2 ()内は、条例定数の合計です。

(2) 一般行政職の年齢別職員構成の状況(21年4月1日現在)



(注) 5年前の職員数は、合併前の旧吉井町、旧浮羽町の合計値により算出した構成比を記載しています。

区分	20歳 未満	20歳 23歳	24歳 27歳	28歳 31歳	32歳 35歳	36歳 39歳	40歳 43歳	44歳 47歳	48歳 51歳	52歳 55歳	56歳 59歳	60歳 以上
職員数	3人	6人	25人	29人	25人	18人	12人	20人	32人	48人	43人	0人

(3) 定員管理の数値目標及び進捗状況

平成17年4月1日～平成22年4月1日における定員管理の数値目標

平成17年4月1日 職員数	平成22年4月1日 職員数	純減数	純減率
人	人	人	%
279	259	20	7.2

(参考)うきは市集中改革プランにおける定員管理の数値目標(数・率)

計画期間		数値目標
始期	終期	
平成17年4月1日	平成22年3月31日	259

定員管理の数値目標の年次別進捗状況(実績)の概要

(各年4月1日現在)

部門	区分	17年	18年	19年	20年	21年	22年	17年～21年 計	(参考) 数値目標
		計画開始	1年目	2年目	3年目	4年目	5年目		
一般行政	職員数	279	275	267	262	261			259
	増減		-4	-8	-5	-1		-18(90%)	-20

- (注) 1 計画期間は、17～22年の5年間で。
 2 (%)内の数値は、数値目標に対する進捗率を示します。
 3 増減は、各年の欄にあっては対前年比の職員増減数を、計の欄にあっては計画1年目以降現年までの職員増減数の累計を示します。