

選挙運動費用の公費負担制度の利用状況（利用額等の内訳）について

平成 30 年 4 月 22 日執行のうきは市議会議員一般選挙から導入された選挙運動費用の公費負担制度の利用状況（利用額等の内訳）について、下記のとおりお知らせいたします。

記

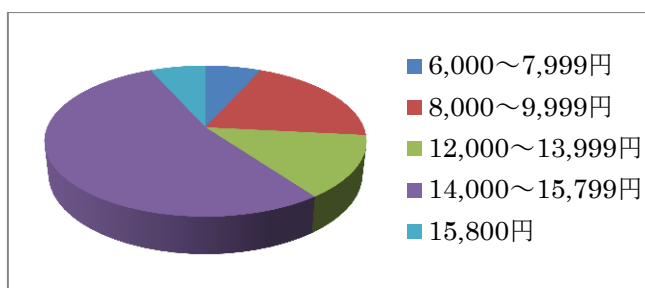
《利用額等の内訳》

	自動車の借入れ		燃料代			運転手の雇用		ポスター作成	
	単価 (円)	金額 (円)	単価 (円)	数量 (L)	金額 (円)	単価 (円)	金額 (円)	単価 (円)	金額 (円)
最大値	15,800	110,600	146	109	15,899	12,500	87,500	2,900	272,600
最小値	6,100	42,700	120	54	7,884	10,000	70,000	702	65,988
平均値	13,085	91,593	143	86	12,277	12,333	86,333	1,533	144,072

【備考 1】 は、限度額を示しています。

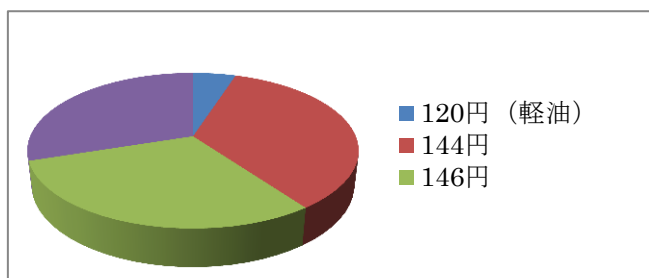
【備考 2】 燃料代については、単価・数量・金額について、それぞれの最大値と最小値を記載しております。（単価が最大（小）値の方と、数量の最大（小）値の方が一致しておりませんので、「単価×数量＝金額」とはなっておりません）

【自動車の借入れ：数量の内訳】



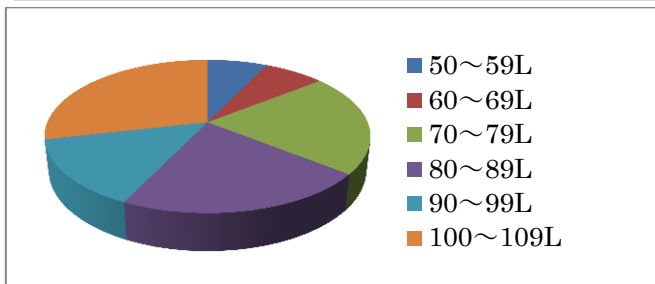
6,000~7,999 円	1 人
8,000~9,999 円	3 人
12,000~13,999 円	2 人
14,000~15,799 円	8 人
15,800 円	1 人
計	15 人

【燃料代：単価の内訳】

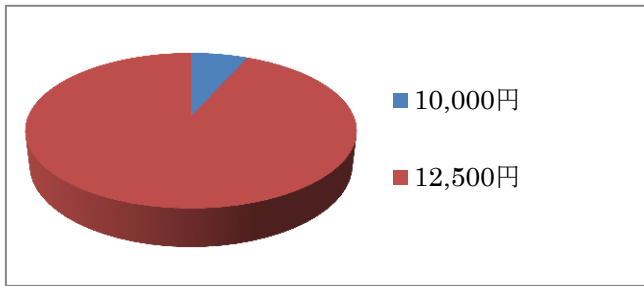


120 円	1 人
144 円	7 人
146 円	6 人
計	14 人

【燃料代：数量の内訳】

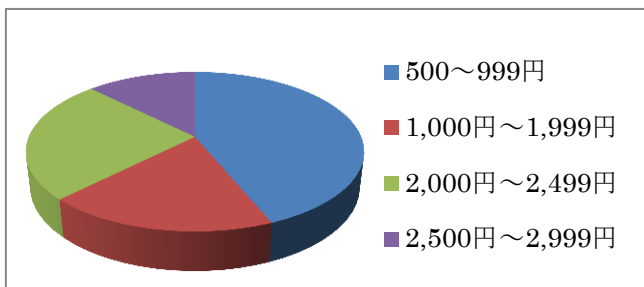


50~59L	1 人
60~69L	1 人
70~79L	3 人
80~89L	3 人
90~99L	2 人
100L~109L	4 人
計	14 人



【運転手の雇用：単価の内訳】

10,000 円	1 人
12,500 円	14 人
計	15 人



【ポスターの作成：単価の内訳】

500～999 円	7 人
1,000 円～1,999 円	3 人
2,000 円～2,499 円	4 人
2,500 円～2,999 円	2 人
計	16 人