

# 後期基本計画の概要

基本  
目標

1 将来のうきは市を担う人を育み、大切にしています



## 主要指標

1 すべての人の人権が大切にされています〔人権〕



人権に関する出前講座開催回数

25回 → 40回

2 自治協議会等の活動が活発になっています〔コミュニティ〕



行政区加入率

92.2% → 93.5%

3 男女が互いに認め合い、尊重する男女共同参画社会を実現しています〔男女共同参画〕

審議会などの女性委員登用率

36.2% → 40.6%

4 安心して子どもを産み育てています〔次世代育成〕



保育所入所待機児童数

5人 → 0人

5 安全な環境で、生きる力が身についています〔学校教育〕



全国学習状況調査で自尊感情が向上したと回答する小学6年生の割合

33.5% → 40.0%

6 生涯を通じた学習が盛んになっています〔生涯学習〕



市立図書館の貸出冊数

136,586冊 → 160,000冊

7 青少年が健全に成長しています〔青少年育成〕



うきは市民大学子ども未来学部の体験型講座実施数

2講座 → 5講座

8 市民が文化芸術に親しんでいます〔文化芸術〕



指定文化財の登録件数

37件 → 39件

9 市民が主体的にスポーツ活動に取り組んでいます〔スポーツ〕



市主催・共催のスポーツイベント

4事業 → 8事業

10 さまざまな交流が活発に展開されています〔交流〕



うきは応援団!!UKIHA FAN CLUB会員数

450人 → 1,000人

# 後期基本計画の概要

基本  
目標

2

活力にあふれ、  
まち全体がにぎわっています



## 主要指標

1 新しい企業の進出が  
活発化しています〔企業誘致・企業立地〕



誘致企業数

16社 → 18社

2 商工業の持続可能な経済成長が  
促進されています〔商工業振興〕



創業支援実現数

93名 → 186名

3 農林業の担い手が  
増えています〔農業・林業〕



新規就農者数

179人 → 230人

4 多くの観光客で  
にぎわっています〔観光・イベント〕



観光入込客数

240万人 → 250万人

5 多様な人材が活躍できる雇用  
環境が充実しています〔雇用対策〕



うきは市無料職業紹介所が支援した就職  
決定者数

51名 → 72名

6 うきはブランドが浸透して  
います〔シティプロモーション〕



うきは市へのふるさと納税額

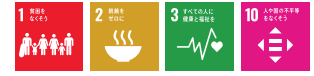
3.46億円 → 3.80億円

# 後期基本計画の概要

基本  
目標

3

## 誰もが生き生きと 安心して健康に暮らしています



主要指標

1 地域の見守り、気づきが浸透し、  
支え合う地域ができています〔地域福祉〕

福祉小座談会の開催

85 行政区 → 100 行政区

2 高齢者が地域で生き生きと  
暮らしています〔高齢者対策〕



集いの場等の設置数

57 か所 → 80 か所

3 障がいのある人が地域で  
安心して暮らしています〔障がい者福祉〕



障がい者就労支援による就業者数

12 人 → 25 人

4 ひとり親家庭や生活困窮者が安心して  
暮らしています〔ひとり親対策・生活困窮者対策〕

就労支援対象者の就職率の維持

35% → 35%

5 市民自ら健康で、生きがいをも  
って暮らしています〔健康づくり〕



血糖コントロール不良者の割合

7.3% → 3.0%

6 安全、安心な保障が  
充実しています〔社会保障〕



後発医薬品の使用割合

72.8% → 80.0%

# 後期基本計画の概要

基本  
目標

4

安全で安心なまちで、  
住みよさを実感しています



## 主要指標

1 バランスのとれた土地利用が  
進んでいます〔土地利用〕



土地開発行為協議件数

12件 → 15件

2 美しい町並みと景観が  
形成されています〔町並み保存〕



伝統的建造物群保存修理事業整備率

30.7% → 35.3%

3 身近な道路が安全に  
利用できています〔道路整備〕



一般市道舗装率

71% → 74%

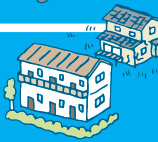
4 バスや鉄道が便利に  
使えています〔公共交通〕



コミュニティバスや乗合タクシー、補助対  
象民間バスの総利用者数

11,027人 → 14,000人

5 街なかで快適な暮らしが  
できています〔住宅・住環境〕



老朽危険家屋の除去件数

45件 → 105件

6 生活に潤いをもたらす公園や  
緑地が整備されています〔公園・緑地〕



公園・緑地の満足度について「満足・  
やや満足・普通」と回答した人の割合

61.9% → 70.0%

7 安心で安定した処理等が可能な上下  
水道の整備に取り組んでいます〔上下水道〕

下水道水洗化率

81.4% → 85.0%

8 山や川の自然環境が良好に  
保たれています〔環境保全・河川整備〕



河川の水質に係る環境基準達成率の維持

100% → 100%

9 清潔で安全な日常生活が  
送れています〔環境衛生〕



環境美化運動の市民参加人数

786人 → 800人

10 ごみの減量やリサイクルが  
進んでいます〔廃棄物〕



ごみのリサイクル率

63.3% → 66.5%

# 後期基本計画の概要

## 主要指標

11 かかりつけ医から広域的な高度救急医療まで整っています〔地域医療〕	在宅当番医（休日急患診療）実施率の維持 100% → 100%
12 救急、災害時に対する市民の安心度が上がっています〔消防・防災〕	自主防災組織率 81% → 95%
13 犯罪が減少しています〔防犯〕	防犯灯設置補助数 1,667基 → 2,667基
14 交通事故が減少しています〔交通安全〕	交通事故発生件数 115件 → 90件
15 消費者トラブルによる被害が減少しています〔消費生活〕	消費者被害発生件数の5年平均値 1件 → 年間1件未満

## 計画の実現

みんなの力で協働して  
支えるまちづくりを進めています



## 主要指標

1 市政に参画する市民が増えています〔協働のまちづくり〕	地域づくり活動費補助金申請団体数 13団体 → 16団体
2 健全な行財政運営が行われています〔行財政〕	経常収支比率 91.7% → 94.0%
3 市民だれもが市政情報等を活用しています〔情報化〕	デジタル申請年間受付件数 0件 → 240件
4 周辺市町とのネットワークが図られています〔広域行政〕	行政間の広域連携事業数 14件 → 18件