

# うきは市ため池ハザードマップ



- 一の瀬下溜池
- 一の瀬中溜池
- 一の瀬上溜池

## 凡例

	指定避難所		指定緊急避難場所 (指定避難所)
	福祉避難所		市役所
	消防署		消防団詰所
	警察署・交番・駐在所		その他施設
	防災行政無線拡声子局		水位観測所
	危機管理型水位計		避難方向
	河川の浸水想定区域		
	土砂災害警戒区域		
	過去の氾濫箇所		

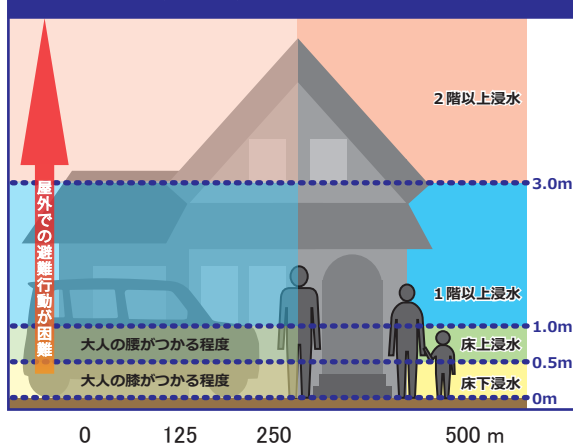
## 緊急時の連絡先 市外局番 (0943)

<b>【市役所】</b>			
うきは市(代表)	75-3111	うきは市市民協推進課	75-4982
うきは市民センター	77-2112		
<b>【消防】</b>			
久留米広域消防本部	0942-38-5151	浮羽消防署	72-4193
浮羽消防署浮羽出張所	77-2149		
<b>【警察】</b>			
福岡県警察本部	092-641-4141	うきは警察署	76-5110
<b>【病院】</b>			
原鶴温泉病院	75-3135	筑後川温泉病院	77-7251
田主丸中央病院	72-2460	久留米大学病院	0942-35-3311
聖マリア病院	0942-35-3322		
<b>【ライフライン】</b>			
九州電力(株)	0120-986-209	NTT (電話の故障など)	113 又は 0120-444-113
久留米配電事業所			
うきは郵便局	77-7666	吉井郵便局	75-2655

## 避難所の連絡先 市外局番 (0943)

福岡コミュニティセンター	76-5771	浮羽実真館高校	75-2138/75-3899
耳納クリーンステーション	75-2066	JAにし教育文化センター「きずな」	75-5801
JAにし本所	75-4121	うきは市総合福祉センター	76-3977
JAにし耳納の里	75-8111		

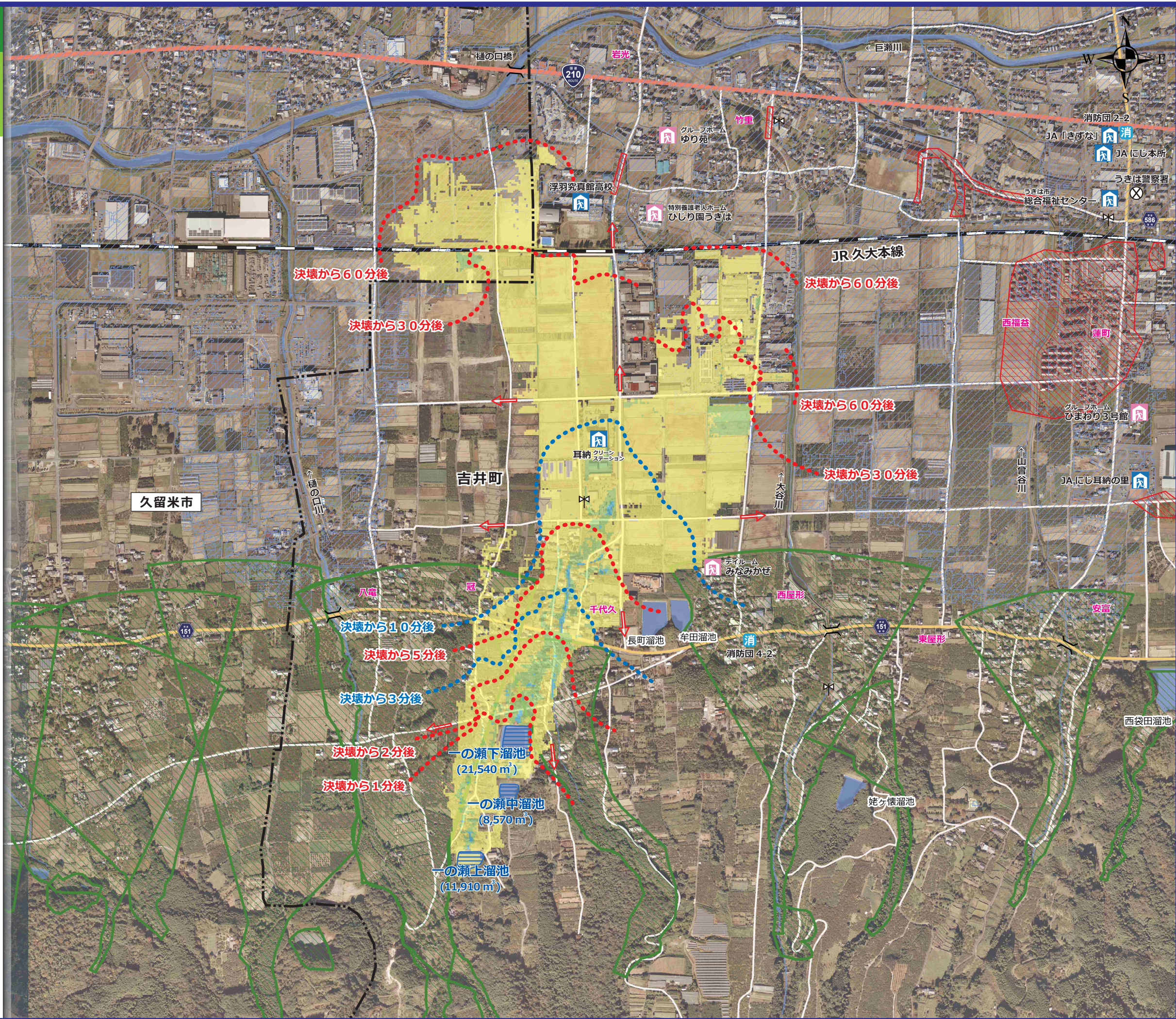
## 浸水域の色分けと浸水深の目安



1:10,000

作成/令和2年12月

うきは市役所 農林振興課 農林土木係



※【連鎖決壊】 上流のため池が決壊し、流出した水が下流側のため池に入ることによって連鎖的に決壊が発生すること

このマップは、ため池が決壊した場合にどのような被害となるか、計算結果により決定した範囲です。表示されている範囲外でも被害が発生する可能性がありますので、注意願います。