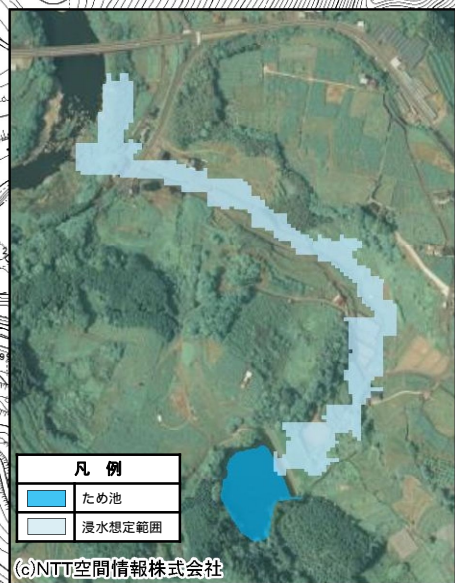


# 田代ため池ハザードマップ

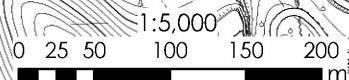
このハザードマップは、うきは市浮羽町三春に位置する田代ため池が地震により決壊するといった最悪の事態を想定し、決壊による浸水被害想定と避難対策等の情報を分かりやすく住民の皆さんに提供することを目的に作成したものです。

緊急連絡先 (0943)	
うきは市 (代表)	75-3111
うきは市民センター (浮羽市民課)	77-2112
うきは警察署	76-5110
浮羽消防署	72-4193
浮羽消防署 (浮羽出張所)	77-2149



ため池諸元	
ため池名	田代ため池
堤体高さ	16.1 m
堤体長さ	93.0 m
貯水量	64,640 m <sup>3</sup>

凡例	
田代ため池歩行困難度	
色別	範囲
<span style="color: blue;">■</span>	歩行可能 (水深0.5m未満)
<span style="color: yellow;">■</span>	歩行困難 (水深0.5 ~ 1.0m)
<span style="color: red;">■</span>	歩行不可能 (水深1.0m以上)
<span style="color: green;">■</span>	分
<span style="color: green;">■</span>	浸水到達時間
<span style="color: red;">●</span>	避難場所



避難場所

袋野研修会館

道路を越流する

10分

5分

5分

10分

袋野研修会館

国道210号線

筑後川

筑後川

田代ため池

