

うきは市ため池ハザードマップ



笹隈池

凡例

	指定避難所		指定緊急避難場所 (指定避難所)
	福祉避難所		市役所
	消防署		消防団詰所
	警察署・交番・駐在所		その他施設
	防災行政無線拡声子局		水位観測所
	危機管理型水位計		避難方向
河川の浸水想定区域			
土砂災害警戒区域			
過去の氾濫箇所			

緊急時の連絡先

市外局番 (0943)

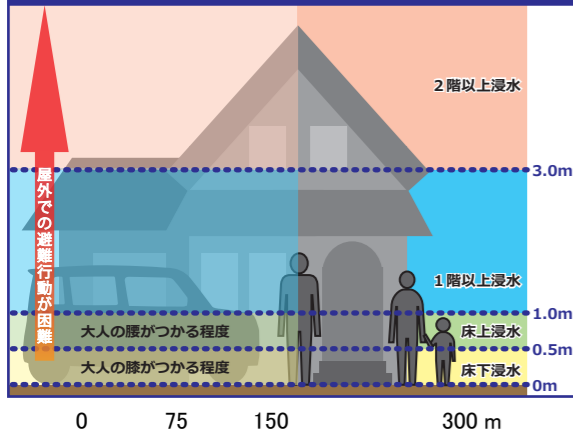
【市役所】			
うきは市(代表)	75-3111	うきは市市民協働推進課	75-4982
うきは市民センター	77-2112		
【消防】			
久留米広域消防本部	0942-38-5151	浮羽消防署	72-4193
浮羽消防署浮羽出張所	77-2149		
【警察】			
福岡県警察本部	092-641-4141	うきは警察署	76-5110
【病院】			
原鶴温泉病院	75-3135	筑後川温泉病院	77-7251
田主丸中央病院	72-2460	久留米大学病院	0942-35-3311
聖マリア病院	0942-35-3322		
【ライフライン】			
九州電力(株) 久留米配電事業所	0120-986-209	NTT (電話の故障など)	113 又は 0120-444-113
うきは郵便局	77-7666	吉井郵便局	75-2655

避難所の連絡先

市外局番 (0943)

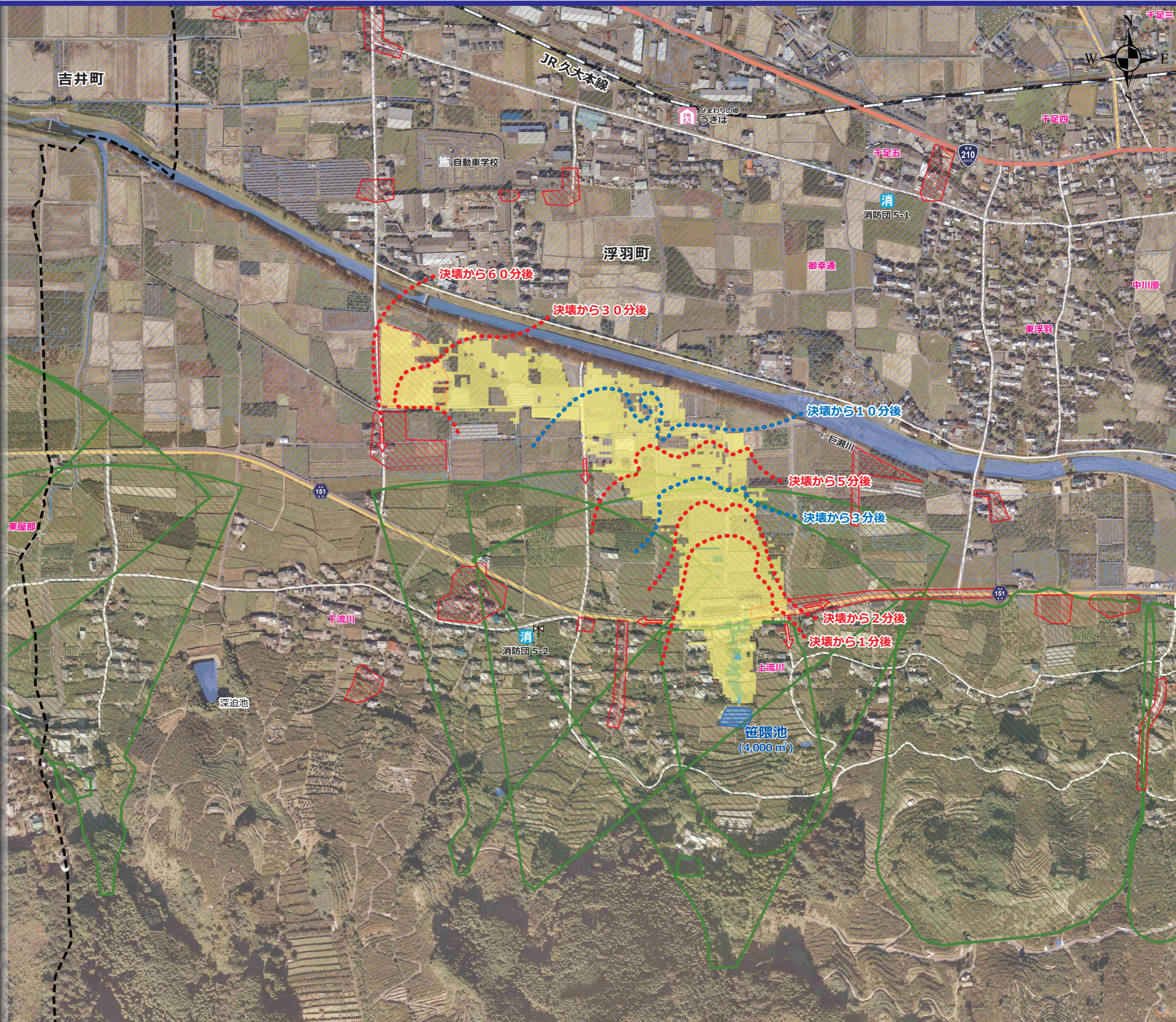
御幸コミュニティセンター	77-3367	御幸小学校	77-2035

浸水域の色分けと浸水深の目安



1:6,000

作成/令和2年12月
うきは市役所 農林振興課 農林土木係



※【単独決壊】 1つのため池が決壊すること

このマップは、ため池が決壊した場合にどのような被害となるか、計算結果により決定した範囲です。表示されている範囲外でも被害が発生する可能性がありますので、注意願います。