

令和 8 年 度

うきは市議会の概要

〒839 - 1393

福岡県うきは市吉井町新治 316 番地

うきは市議会事務局

Tel : 0943 - 75 - 4990 Fax : 0943 - 75 - 3342

Email : gikai@city.ukiha.lg.jp

目 次

I. 市 の 概 要	2
II. 市 議 会 の 概 要	3

市 章

中心にある形でうきは市の頭文字「う」を表現し、左右に広がる形で翼を表し、豊かな自然に恵まれた環境で自由自在にはばたき、夢を追い、交流の輪を広げ、未来に向かって躍進するうきは市を象徴しているものです。



I. 市の概要

1. 地 勢

本市は福岡県の南東部に位置し、北は朝倉市、西は久留米市、南は八女市星野村と大分県日田市、東は大分県日田市と接しています。

地形的には、南に耳納連山を抱き、北に「筑紫次郎」と称される筑後川が流れている自然に恵まれた地域です。

耳納連山を源流とする巨瀬川、小塩川、隈上川が市内部を流れ、筑後川に注ぎ込んでいます。

筑後川の南に広がる平坦部、平坦部と山間部との間にある山麓部、耳納連山に属する山間部に区分されます。

平坦部は肥沃な水田地帯が広がり、山麓部には果樹地帯が形成され、山間部は棚田などを含む森林となっています。

2. 町村合併 平成17年3月20日
(浮羽町と吉井町の2町で合併、うきは市となる)

3. 市制施行 平成17年3月20日

4. 人口 26,710人(令和8年3月31日現在)
男 12,683人 女 14,027人

5. 世帯数 11,529世帯(令和8年3月31日現在)

6. 面積 117.46km²(東西13km、南北11.8km)

7. 産業別人口 (令和2年10月1日現在)

第1次産業	2,125人	15.7%
第2次産業	3,678人	27.1%
第3次産業	7,767人	57.2%
その他	306人	2.2%

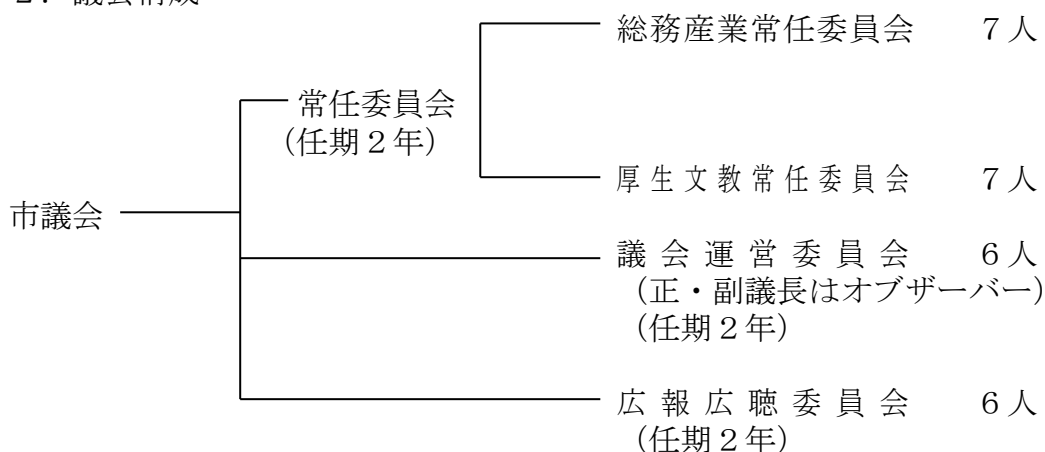
II. 市議会の概要

1. 議員定数

条例定数 14人 現員 14人（令和8年5月1日改選）

任期 令和12年4月30日

2. 議会構成



3. 正副議長（市制施行より）

1) 議長

歴順	氏名	就任年月日	退任年月日
1	中村勝利	平成17年3月28日	平成18年4月30日
2	諫山勝	平成18年5月1日	平成22年4月30日
3	石井国弘	平成22年5月1日	平成26年4月30日
4	岩佐達郎	平成26年5月1日	平成28年6月3日
5	櫛川正男	平成28年6月3日	令和2年6月5日
6	中野義信	令和2年6月5日	令和4年4月30日
7	江藤芳光	令和4年5月2日	令和8年4月30日
8	熊懷和明	令和8年5月1日	

2) 副議長

歴順	氏名	就任年月日	退任年月日
1	佐藤明善	平成17年3月28日	平成18年4月30日
2	石井国弘	平成18年5月1日	平成22年4月30日
3	岩佐達郎	平成22年5月1日	平成26年4月30日
4	高山敏枝	平成26年5月1日	平成28年6月3日
5	藤田光彦	平成28年6月3日	平成30年4月30日
6	江藤芳光	平成30年5月1日	令和2年6月5日
7	佐藤裕宣	令和2年6月5日	令和4年4月30日
8	野鶴修	令和4年5月2日	令和6年6月7日
9	熊懷和明	令和6年6月7日	令和8年4月30日
10	竹永茂美	令和8年5月1日	

4. 議員名簿 (議席順)

(令和8年5月1日現在)

議席 番号	氏 名	委 員 会	当選 回数	年 齢	
1	き ち ぜ 吉 瀬	しんたろう 晋 太 郎	厚生文教・議運	1	40
2	い い だ 飯 田	まさひろ 雅 弘	厚生文教・広報	1	43
3	とく な が 徳 永	まり 子 真 理 子	総務産業・広報	1	51
4	す や ま 須 山	さと み 美 聡 美	総務産業・広報	1	55
5	いまむら 今 村	きよし 清	総務産業・議運◎	1	61
6	い し い 石 井	たかゆき 孝 幸	総務産業○・議運・広報	1	61
7	なかしま 中 寫	たかひで 崇 秀	厚生文教○・議運	1	62
8	い し い 石 井	しんいち 信 一	総務産業◎・議運	1	66
9	す え か ね 末 金	よしゆき 良 幸	厚生文教	1	71
10	た か き 高 木	あき 子 亜 希 子	厚生文教◎・議運○・広報○	2	53
11	さ と う 佐 藤	ひろのぶ 裕 宣	厚生文教	3	63
12	の づ る 野 鶴	おさむ 修	総務産業	3	70
13	た け な が 竹 永	し げ み 美 茂 美	厚生文教・広報◎	3	74
14	く ま だ き 熊 懐	かずあき 和 明	総務産業	4	74

◎は委員長、○は副委員長

5. 年齢別議員構成 (令和8年5月1日現在)

30～39	40～49	50～59	60～69	70 以上
—	2	3	5	4

6. 任期別議員構成 (令和8年5月1日現在)

1期	2期	3期	4期
9	1	3	1

7. 党派別議員数 (令和8年5月1日現在)

公明党	無所属
1	13

8. 議員の報酬及び費用弁償

1) 報酬 (平成18年5月1日改定)

議長	副議長	常任委員長及び議運委員長	議員
410,000円	360,000円	340,000円	330,000円

2) 期末手当 (15%加算)

6月	12月
1,750	1,750

3) 費用弁償

① 旅費

車賃 (1kmにつき)	日当 (1日につき)	宿泊料 (1夜につき)
37円	2,700円	国家公務員等の旅費に関する法律施行令 (令和6年政令第306号)の規定に基づく 財務省令第13条に規定する財務省令で 定める額との権衡を考慮して任命権者が 市長と協議して定める額

② 議会出席費用弁償 (平成24年4月1日改定)

支給しない

③ 議会行政視察旅費

一人当たり 200,000円以内

9. 政務活動費

一人当たり 月額 8,000円 (平成24年4月1日改定)

10. 議会費 (令和8年度当初予算)

節	金額 (千円)	節	金額 (千円)
報酬	58,496	需用費	4,215
給料	12,722	役務費	68
職員手当等	27,342	委託料	2,684
共済費	18,134	使用料及び賃借料	881
報償費	100	備品購入費	89
旅費	4,848	負担金、補助及び交付金	1,820
交際費	150	合計	131,549

11. 常任委員会の定数及び所管

委員会名	定数	所管
総務産業常任委員会	7人	総務課、デジタル推進室、企画政策課(公共経営戦略室)、財政課、税務課(徴収対策室)、議会事務局、会計課、選挙管理委員会、監査委員事務局、公平委員会、固定資産評価審査委員会、農林振興課(山村振興推進室)、建設課、都市整備課、農業委員会事務局、市民協働推進課、水環境課、商工観光振興課
厚生文教常任委員会	7人	市民生活課、人権・同和対策室、保健課、福祉課、こどもみらい課、企画政策課、教育委員会、男女共同参画推進室、自動車学校、他の委員会の所管に関しない事項

1 2. 議会活動状況（令和7年1月1日～令和7年12月31日）

1) 本会議開催状況

会 議 別	会期	本会議	一般質問		傍聴者
			日程	質問者	
3月定例会	22	5	2	7	40
5月臨時会	1	1	—	—	—
6月定例会	15	5	2	7	37
9月定例会	25	5	2	7	40
12月定例会	14	6	2	7	33
合 計	77	22	8	28	150

2) 協議会の開催状況

協 議 会 別	開 催 日 数
全員協議会	19

3) 委員会の開催状況

委 員 会 別		開 催 日 数	計
常任委員会	総務産業常任委員会	12	24
	厚生文教常任委員会	12	
議会運営委員会		15	15
広報広聴委員会		16	16
特別委員会	予算特別委員会	5	13
	決算特別委員会	5	
	市民生活基盤対策特別委員会	2	
	議会改革特別委員会	1	

4) 行政視察（市外）実施状況

委員会別	日 程	視 察 地	内 容
総務産業常任委員会	R7. 11. 17	みやま市	農地の集約・集積について
厚生文教常任委員会	R7. 8. 22	八女市	障がい者の就労支援について
	R7. 11. 14	松浦市	市内唯一の高校である松浦高校存続及び持続可能なまちづくりへ向けた立地自治体としての取組について

5) 付議事件件数

市 長 提 出 議 案					議 員 提 出 議 案						
区 分	条 例	44	議 決 結 果	原案可決	109	区 分	条 例	3	議 決 結 果	原案可決	5
	予 算	28		修正可決	—		規 則	1		修正可決	—
	決 算	6		否 決	—		意 見 書	2		否 決	1
	専 決	6		継続審議	—		決 議	—		継続審議	—
	その他	25		審議未了	—		その他	—		審議未了	—
	計	109		計	109		計	6		計	6

6) 請願等処理状況

区 分	処 理 件 数			採 択	不 採 択	審 議 未 了	継 続 審 査	取 下
	請 願 等	継 続	合 計					
定 例 会								
3 月 定 例 会	1	—	1	—	—	—	—	1
6 月 定 例 会	2	—	2	2	—	—	—	—
9 月 定 例 会	1	—	1	1	—	—	—	—
12 月 定 例 会	1	—	1	—	1	—	—	—

1 3. 議会事務局

定 数 3 人 (現員数 3 人)

議 長 —— 事務局長 —— 記録係長 —— 記録係 (1 名)

1 4. 会議録

録 音 → 反 訳 → 校 正 → 印刷・製本 (業者委託)

作成部数 7 部

配付先 市長部局、市立図書館

作成期限 原則として次期定例会までに配付

1 5. 議会報 (うきは市議会だより)

作成部数 11,000 部 (A4 版 原則 12 ページ フルカラー)

配付先 全世帯

配付月 定例会毎の年 4 回、定例会終了後 1 カ月以内

創刊年月日 平成 17 年 4 月

16. 予算の状況

1) 令和7・8年度 一般会計・特別会計予算

(単位：千円)

年度 会計名	令和7年度 当初予算	令和8年度 当初予算	比較増減額
一般会計	18,215,000	18,439,000	224,000
国民健康保険事業特別会計	3,656,236	3,478,989	△177,247
後期高齢者医療事業特別会計	605,284	683,259	77,975
自動車学校特別会計	145,079	160,850	15,771
計	22,621,599	22,762,098	140,499

2) 令和7・8年度 公営企業会計予算

(単位：千円)

年度 会計名	令和7年度 当初予算	令和8年度 当初予算	比較増減額	
簡易水道事業	収益的收入	64,158	88,125	23,967
	収益的支出	62,506	65,941	3,435
	資本的收入	650	1,500	850
	資本的支出	8,594	37,255	28,661
下水道事業	収益的收入	1,311,065	1,348,065	37,000
	収益的支出	1,291,349	1,320,729	29,380
	資本的收入	512,605	803,555	290,950
	資本的支出	860,692	1,140,872	280,180

3) 令和7・8年度一般会計当初予算

歳入

(単位：千円)

款	年 度	令和7年度		令和8年度		比較増減額
		予算額	構成比	予算額	構成比	
1	市 税	3,008,706	16.5	3,046,714	16.5	38,008
2	地 方 譲 与 税	204,000	1.1	189,000	1.0	△15,000
3	利子割交付金	700	0.0	4,000	0.0	3,300
4	配当割交付金	15,000	0.1	22,000	0.1	7,000
5	株式等譲渡所得割交付金	12,000	0.1	16,000	0.1	4,000
6	法人事業税交付金	51,683	0.3	52,827	0.3	1,144
7	地方消費税交付金	716,000	3.9	758,000	4.1	42,000
8	ゴルフ場利用税交付金	10,000	0.1	9,000	0.0	△1,000
9	環境性能割交付金	28,300	0.2	30,928	0.2	2,628
10	地方特例交付金	21,611	0.1	26,335	0.1	4,724
11	地 方 交 付 税	4,937,000	27.1	5,665,000	30.7	728,000
12	交通安全対策特別交付金	3,500	0.0	3,200	0.0	△300
13	分担金及び負担金	121,634	0.7	115,886	0.6	△5,748
14	使用料及び手数料	145,891	0.8	145,148	0.8	△743
15	国庫支出金	3,697,034	20.3	3,247,866	17.6	△449,168
16	県 支 出 金	1,366,516	7.5	1,433,311	7.8	66,795
17	財 産 収 入	164,561	0.9	155,446	0.8	△9,115
18	寄 附 金	520,010	2.9	520,100	2.8	90
19	繰 入 金	2,325,634	12.8	1,854,503	10.1	△471,131
20	繰 越 金	150,000	0.8	150,000	0.8	0
21	諸 収 入	315,320	1.7	334,236	1.8	18,916
22	市 債	399,900	2.2	659,500	3.6	259,600
	歳 入 合 計	18,215,000	100.0	18,439,000	100.0	224,000

歳 出

(単位：千円)

年度 款	令和7年度		令和8年度		比較増減額
	予算額	構成比	予算額	構成比	
1 議会費	127,241	0.7	131,549	0.7	4,308
2 総務費	4,188,662	23.0	3,302,443	17.9	△886,219
3 民生費	6,666,785	36.6	6,831,454	37.0	164,669
4 衛生費	1,143,398	6.3	1,207,995	6.6	64,597
5 労働費	9,152	0.1	9,062	0.0	△90
6 農林水産業費	856,835	4.7	972,055	5.3	115,220
7 商工費	236,439	1.3	303,545	1.6	67,106
8 土木費	1,464,190	8.0	1,677,326	9.1	213,136
9 消防費	566,370	3.1	568,630	3.1	2,260
10 教育費	1,538,066	8.4	1,875,542	10.2	337,476
11 災害復旧費	35,539	0.2	35,539	0.2	0
12 公債費	1,342,323	7.4	1,483,860	8.0	141,537
13 予備費	40,000	0.2	40,000	0.2	0
歳出合計	18,215,000	100.0	18,439,000	100.0	224,000

※構成比については、表示単位未満四捨五入の関係で合計が一致しない場合がある。

17. 常勤特別職給料（月額）

(令和8年4月1日)

職名	市長	副市長	教育長
金額	816,000円	652,000円	604,000円

18. 視察来庁団体 (令和7年1月1日～令和7年12月31日)

No.	月 日	市議会等名	人数	調査事項
1	R7.1.22	長崎県平戸市議会 (総務厚生委員会)	8	D X推進の取組状況について
2	R7.2.14	福岡県大牟田市議会 (自由民主党市議団)	1	ルリー口福岡を活用した地域おこし、まちおこしについて
3	R7.5.13	熊本県御船町議会 (議会運営委員会)	7	・議場システムについて ・議会改革について
4	R7.10.7	長崎県南島原市議会 (広報編集特別委員会)	8	議会だよりの作成・編集作業について
5	R7.10.15	新潟県小千谷市議会 (民生産業委員会)	9	・環境資産を活用した取り組みについて ・重点道の駅うきはについて
6	R7.10.21	和歌山県海南市議会 (総務委員会)	8	防災道の駅うきはの防災機能について
7	R7.10.23	和歌山橋本市議会 (第一議)	4	・観光政策(うきはファンクラブ)について ・ふるさと納税について
8	R7.11.19	山口県美祢市議会 (議会運営委員会)	10	議会改革特別委員会における「議員定数と議員報酬」の検討について
計			46	

「うきは市民憲章」

前文

「うきは」を古里にする私たちは幸せです。

朝夕に仰ぎて麗^{うるわ}しい耳納連山
大空を水面に映す筑後川
ゆるやかに時の流れる人情の里
装飾古墳にいにしえを偲^{しの}ぶ
歴史と文化の薫るまち
先人は地の底に隧^{ずいどう}道をうがち
急流に巨石を積みて堰と成し
大地に水路をめぐらせた
命をかけて実りの礎^{いしづえ}を築いた偉業を
人々は語り継ぐ

かけがえのない遺産を受け継ぎ、
にぎわいと安らぎの未来を拓^{ひら}くため
この憲章を定めます。

本文

- 一、恵みの山河に感謝し、美しい自然を守り育てます。
- 一、思いやりの心を大切に、笑顔あふれるまちにします。
- 一、家族が集う食卓を喜び、礼節を身に付け健やかな体を養います。
- 一、美しいものに感動する感性を磨き、文化の息づくまちにします。
- 一、うきは市民であることを誇りに、夢と希望がふくらむまちにします。

【この市民憲章は、旧浮羽郡吉井、浮羽両町が合併して誕生したうきは市の
統合の象徴として、合併三年後の平成20年3月20日に制定されました】

