

令和 6 年 度

うきは市議会の概要

〒839 - 1393

福岡県うきは市吉井町新治 316 番地

うきは市議会事務局

Tel : 0943 - 75 - 4990 Fax : 0943 - 75 - 3342

Email : [gikai@city.ukiha.lg.jp](mailto:gikai@city.ukiha.lg.jp)



## 目 次

I. 市 の 概 要	.....	2
II. 市 議 会 の 概 要	.....	3

---

## 市 章

中心にある形でうきは市の頭文字「う」を表現し、左右に広がる形で翼を表し、豊かな自然に恵まれた環境で自由自在にはばたき、夢を追い、交流の輪を広げ、未来に向かって躍進するうきは市を象徴しているものです。



## I. 市の概要

### 1. 地 勢

本市は福岡県の南東部に位置し、北は朝倉市、西は久留米市、南は八女市星野村と大分県日田市、東は大分県日田市と接しています。

地形的には、南に耳納連山を抱き、北に「筑紫次郎」と称される筑後川が流れている自然に恵まれた地域です。

耳納連山を源流とする巨瀬川、小塩川、隈上川が市内部を流れ、筑後川に注ぎ込んでいます。

筑後川の南に広がる平坦部、平坦部と山間部との間にある山麓部、耳納連山に属する山間部に区分されます。

平坦部は肥沃な水田地帯が広がり、山麓部には果樹地帯が形成され、山間部は棚田などを含む森林となっています。

2. 町村合併           平成17年3月20日  
(浮羽町と吉井町の2町で合併、うきは市となる)

3. 市制施行           平成17年3月20日

4. 人口               27,638人(令和6年3月31日現在)  
男 13,143人           女 14,495人

5. 世帯数             11,524世帯(令和6年3月31日現在)

6. 面積               117.46km<sup>2</sup>(東西13km、南北11.8km)

7. 産業別人口       (令和2年10月1日現在)

第1次産業	2,125人	15.7%
第2次産業	3,678人	27.1%
第3次産業	7,767人	57.2%
その他	306人	2.2%

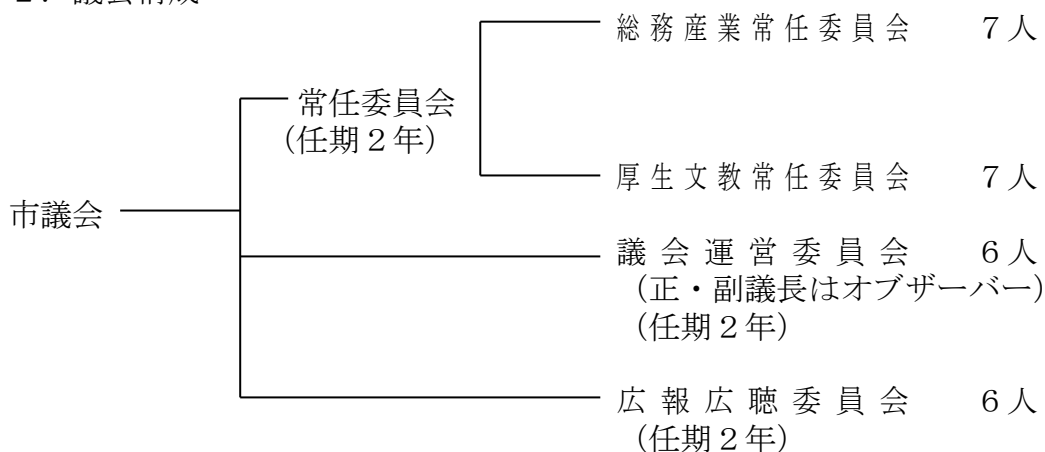
## II. 市議会の概要

### 1. 議員定数

条例定数 14人 現員 14人（令和4年5月1日改選）

任 期 令和8年4月30日

### 2. 議会構成



### 3. 正副議長（市制施行より）

#### 1) 議長

歴順	氏 名	就任年月日	退任年月日
1	中 村 勝 利	平成17年3月28日	平成18年4月30日
2	諫 山 勝	平成18年5月 1日	平成22年4月30日
3	石 井 国 弘	平成22年5月 1日	平成26年4月30日
4	岩 佐 達 郎	平成26年5月 1日	平成28年6月 3日
5	櫛 川 正 男	平成28年6月 3日	令和 2年6月 5日
6	中 野 義 信	令和 2年6月 5日	令和 4年4月30日
7	江 藤 芳 光	令和 4年5月 2日	

#### 2) 副議長

歴順	氏 名	就任年月日	退任年月日
1	佐 藤 明 善	平成17年3月28日	平成18年4月30日
2	石 井 国 弘	平成18年5月 1日	平成22年4月30日
3	岩 佐 達 郎	平成22年5月 1日	平成26年4月30日
4	高 山 敏 枝	平成26年5月 1日	平成28年6月 3日
5	藤 田 光 彦	平成28年6月 3日	平成30年4月30日
6	江 藤 芳 光	平成30年5月 1日	令和 2年6月 5日
7	佐 藤 裕 宣	令和 2年6月 5日	令和 4年4月30日
8	野 鶴 修	令和 4年5月 2日	

## 4. 議員名簿 (議席順)

(令和6年4月1日現在)

議席 番号	氏 名	委 員 会	当選 回数	年齢
1	権藤 英樹	厚生文教・議運・広報	1	48
2	高木 亜希子	厚生文教・広報	1	51
3	高松 幸茂	総務産業・広報	1	64
4	樋口 隆三	総務産業・広報	1	71
5	組坂 公明	総務産業	2	60
6	佐藤 裕宣	厚生文教◎・議運	2	61
7	竹永 茂美	厚生文教	2	72
8	岩淵 和明	総務産業○・議運○・広報○	3	71
9	熊懷 和明	厚生文教○・議運◎	3	72
10	中野 義信	厚生文教	3	77
11	佐藤 湛陽	総務産業・議運	3	77
12	伊藤 善康	総務産業◎・議運	5	74
13	野鶴 修	厚生文教・広報◎	2	68
14	江藤 芳光	総務産業	4	73

◎は委員長、○は副委員長

## 5. 年齢別議員構成 (令和6年4月1日現在)

30～39	40～49	50～59	60～69	70以上
—	1	1	4	8

## 6. 任期別議員構成 (令和6年4月1日現在)

1期	2期	3期	4期	5期	6期	7期
4	4	4	1	1	—	—

## 7. 党派別議員数 (令和6年4月1日現在)

公明党	日本共産党	無所属
1	1	12

8. 議員の報酬及び費用弁償

1) 報 酬 (平成18年5月1日改定)

議 長	副議長	常任委員長及び議運委員長	議 員
410,000 円	360,000 円	340,000 円	330,000 円

2) 期末手当 (15%加算)

6 月	12 月
1.70	1.70

3) 費用弁償

① 旅費

車 賃 (1kmにつき)	日 当 (1日につき)	宿 泊 料 (1夜につき)	
		甲 地 方	乙 地 方
37円	2,700円	16,500円	12,000円

② 議会出席費用弁償 (平成24年4月1日改定)  
支給しない

③ 議会行政視察旅費  
一人当たり 200,000円以内

9. 政務活動費

一人当たり 月額 8,000円 (平成24年4月1日改定)

10. 議会費 (令和6年度当初予算)

節	金額 (千円)	節	金額 (千円)
報 酬	58,708	需 用 費	4,966
給 料	12,741	役 務 費	61
職員手当等	26,591	委 託 料	2,674
共 済 費	21,250	使用料及び賃借料	926
報 償 費	60	備品購入費	72
旅 費	4,967	負担金、補助及び交付金	1,774
交 際 費	150	合 計	135,736

1 1. 常任委員会の定数及び所管

委員会名	定数	所 管
総務産業常任委員会	7人	総務課、企画財政課（公共経営戦略室）、 税務課（徴収対策室）、議会事務局、会計課、 選挙管理委員会、監査委員事務局、公平委員会、 固定資産評価審査委員会、農林振興課、 建設課、都市計画準備課、農業委員会事務局、 市民協働推進課、水環境課、 うきはブランド推進課（山村振興推進室）
厚生文教常任委員会	7人	市民生活課、人権・同和対策室、保健課、 福祉事務所、浮羽市民課、男女共同参画推進室、 教育委員会、自動車学校、 他の委員会の所管に関しない事項

1 2. 議会活動状況（令和5年1月1日～令和5年12月31日）

1) 本会議開催状況

会 議 別	会期	本会議	一般質問		傍聴者
			日程	質問者	
3月定例会	20	5	2	8	20
6月定例会	12	4	2	8	29
9月定例会	21	5	2	6	27
12月定例会	13	5	3	11	48
合 計	66	19	7	32	124

2) 協議会の開催状況

協議会別	開催日数
全員協議会	16



### 3) 委員会の開催状況

委員会別		開催日数	計
常任委員会	総務産業常任委員会	14	26
	厚生文教常任委員会	12	
議会運営委員会		10	10
広報広聴委員会		15	15
特別委員会	予算特別委員会	4	19
	決算特別委員会	5	
	市民生活基盤対策特別委員会	4	
	議会改革特別委員会	6	

### 4) 行政視察（市外）実施状況

委員会別	日程	視察地	内容
総務産業常任委員会			
厚生文教常任委員会	R5.5.17	豊後高田市	子ども子育て世帯への支援策について
	R5.10.25	三股町	重層的支援体制整備事業について
	R5.10.26	えびの市	市内唯一の県立高等学校への支援について 部活動指導員(部活動地域移行)について

5) 付議事件件数

市長提出議案					議員提出議案						
区分	条例	20	議決結果	原案可決	71	区分	条例	2	議決結果	原案可決	8
	予算	24		修正可決	—		規則	—		修正可決	—
	決算	6		否決	—		意見書	6		否決	1
	専決	9		継続審議	—		決議	1		継続審議	—
	その他	12		審議未了	—		その他	—		審議未了	—
	計	71		計	71		計	9		計	9

6) 請願等処理状況

区分 定例会	処理件数			採択	不採択	審議未了	継続審査	取下
	請願等	継続	合計					
3月定例会	2	—	2	2	—	—	—	—
6月定例会	3	—	3	3	—	—	—	—
9月定例会	1	—	1	1	—	—	—	—
12月定例会	—	—	—	—	—	—	—	—

1.3. 議会事務局

定数 3人 (現員数 3人)

議長 —— 事務局長 —— 記録係長 —— 記録係 (1名)

1.4. 会議録

録音 → 反訳 → 校正 → 印刷・製本 (業者委託)

作成部数 21部

配付先 議員、市長部局、市立図書館

作成期限 原則として次期定例会までに配付

1.5. 議会報 (うきは市議会だより)

作成部数 11,000部 (A4版12ページ 全カラー)

配付先 全世帯

配付月 定例会毎の年4回、定例会終了後1カ月以内

創刊年月日 平成17年4月

## 16. 予算の状況

### 1) 令和5・6年度 一般会計・特別会計予算

(単位：千円)

年度 会計名	令和5年度 当初予算	令和6年度 当初予算	比較増減額
一般会計	16,296,000	16,329,000	33,000
国民健康保険事業特別会計	3,845,368	3,807,190	△38,178
後期高齢者医療事業特別会計	547,123	581,278	34,155
自動車学校特別会計	148,507	147,332	△1,175
計	20,836,998	20,864,800	27,802

### 2) 令和5・6年度 公営企業会計予算

(単位：千円)

年度 会計名	令和5年度 当初予算	令和6年度 当初予算	比較増減額
簡易水道事業	78,546	67,669	△10,877
下水道事業	2,714,158	3,284,236	570,078
計	2,792,704	3,351,905	559,201

## 3) 令和5・6年度一般会計当初予算

## 歳入

(単位：千円)

款	年 度	令和5年度		令和6年度		比較増減額
		予算額	構成比	予算額	構成比	
1	市 税	2,940,209	18.0	2,839,577	17.4	△100,632
2	地 方 譲 与 税	148,282	0.9	198,000	1.2	49,718
3	利子割交付金	700	0.0	500	0.0	△200
4	配当割交付金	5,800	0.0	12,000	0.1	6,200
5	株式等譲渡所得割交付金	4,200	0.0	4,200	0.0	0
6	法人事業税交付金	50,945	0.3	51,119	0.3	174
7	地方消費税交付金	533,000	3.3	637,000	3.9	104,000
8	ゴルフ場利用税交付金	3,800	0.0	9,000	0.1	5,200
9	環境性能割交付金	21,220	0.1	26,795	0.2	5,575
10	地方特例交付金	21,121	0.1	124,753	0.8	103,632
11	地 方 交 付 税	4,910,000	30.1	4,850,000	29.7	△60,000
12	交通安全対策特別交付金	3,300	0.0	3,100	0.0	△200
13	分担金及び負担金	155,226	1.0	123,231	0.8	△31,995
14	使用料及び手数料	144,104	0.9	140,945	0.9	△3,159
15	国庫支出金	2,172,298	13.3	2,524,013	15.5	351,715
16	県 支 出 金	1,300,681	8.0	1,233,449	7.6	△67,232
17	財 産 収 入	136,646	0.8	141,301	0.9	4,655
18	寄 附 金	465,010	2.9	520,010	3.2	55,000
19	繰 入 金	2,002,595	12.3	1,902,972	11.7	△99,623
20	繰 越 金	150,000	0.9	150,000	0.9	0
21	諸 収 入	317,563	1.9	309,835	1.9	△7,728
22	市 債	809,300	5.0	527,200	3.2	△282,100
	歳 入 合 計	16,296,000	100.0	16,329,000	100.0	33,000

歳 出		(単位：千円)				
年 度	令和5年度		令和6年度		比較増減額	
	款	予算額	構成比	予算額		構成比
1	議 会 費	135,315	0.8	135,736	0.8	421
2	総 務 費	2,706,861	16.6	2,921,281	17.9	214,420
3	民 生 費	5,857,482	35.9	6,325,230	38.7	467,748
4	衛 生 費	1,186,215	7.3	1,138,029	7.0	△48,186
5	労 働 費	9,051	0.1	8,171	0.1	△880
6	農 林 水 産 業 費	956,365	5.9	850,363	5.2	△106,002
7	商 工 費	228,505	1.4	264,736	1.6	36,231
8	土 木 費	1,418,324	8.7	1,292,593	7.9	△125,731
9	消 防 費	687,130	4.2	621,055	3.8	△66,075
10	教 育 費	1,473,953	9.0	1,266,332	7.8	△207,621
11	災 害 復 旧 費	92,839	0.6	35,539	0.2	△57,300
12	公 債 費	1,503,960	9.2	1,429,935	8.8	△74,025
13	予 備 費	40,000	0.2	40,000	0.2	0
歳 出 合 計		16,296,000	100.0	1,632,900	100.0	33,000

※構成比については、表示単位未満四捨五入の関係で合計が一致しない場合がある。

#### 17. 常勤特別職給料（月 額）

（令和6年4月1日）

職 名	市 長	副 市 長	教 育 長
金 額	816,000 円	652,000 円	604,000 円

18. 視察来庁団体 (令和5年1月1日～令和5年12月31日)

No.	月 日	市議会等名	人数	調査事項
1	R5. 1. 24	山口市議会 会派 (高志会・徳孤会・最燃焼)	5	地方創生事業「Trip Base 道の駅プロジェクト」(道の駅うきは)について
2	R5. 1. 27	新居浜市議会 (経済建設委員会)	1	道の駅を核とした観光地域づくりについて
3	R5. 2. 2	二本松市議会 (産業建設委員会)	8	うきはテロワールプロジェクトについて 6次産業化研究開発・事業化支援センターの取組について
4	R5. 4. 24	岡崎市議会	6	道の駅を中心とした観光地づくりについて
5	R5. 8. 21	小郡市議会	18	道の駅うきはを活用した観光農業のまちづくりについて 道の駅うきはを中心とした経済循環について
6	R5. 10. 3	観音寺市議会	5	道の駅「うきは」について
7	R5. 10. 12	岩手地区議会議長会	9	議会改革の取り組みについて
8	R5. 10. 26	西条市議会	13	「水のまち」の暮らしを支える地下水をまもる取り組みについて
		計	65	

# 「うきは市民憲章」

## 前文

「うきは」を古里にする私たちは幸せです。

朝夕に仰ぎて麗<sup>うるわ</sup>しい耳納連山  
大空を水面に映す筑後川  
ゆるやかに時の流れる人情の里  
装飾古墳にいにしえ<sup>しの</sup>を偲ぶ  
歴史と文化の薫るまち  
先人は地の底に隧道<sup>ずいどう</sup>をうがち  
急流に巨石を積みて堰<sup>せき</sup>と成し  
大地に水路をめぐらせた  
命をかけて実りの礎<sup>いしずえ</sup>を築いた偉業を  
人々は語り継ぐ

かけがえのない遺産を受け継ぎ、  
にぎわいと安らぎの未来<sup>ひら</sup>を拓くため  
この憲章を定めます。

## 本文

- 一、恵みの山河に感謝し、美しい自然を守り育てます。
- 一、思いやりの心を大切に、笑顔あふれるまちにします。
- 一、家族が集う食卓を喜び、礼節を身に付け健やかな体を養います。
- 一、美しいものに感動する感性を磨き、文化の息づくまちにします。
- 一、うきは市民であることを誇りに、夢と希望がふくらむまちにします。

【この市民憲章は、旧浮羽郡吉井、浮羽両町が合併して誕生したうきは市の  
統合の象徴として、合併三年後の平成20年3月20日に制定されました】