

# 8・9月

8月26日(月) しぎょうしき おおそうじ  
始業式、大掃除

きゅうしょくかいし  
給食開始

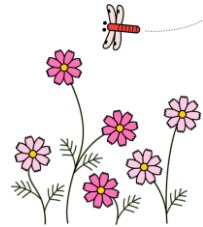
27日(火) がくだん せんしゅきめ  
学団ルー選手決め(1・2年)

28日(水) がくだん せんしゅきめ  
学団ルー選手決め(3・4年)

30日(金) がくだん せんしゅきめ  
学団ルー選手決め(5・6年)

9月1日(日) おやこせいそう  
親子清掃

2日(月) ふりかえきゅうじつ  
振替休日



3日(火) いいんかいかつどう しんたいけいそく  
委員会活動 身体計測6年

4日(水) 研修会のため給食後下校

しんたいけいそく  
身体計測5年

5日(木) じんけんがくしゅうさんかん きはんきょういく  
人権学習参観 5・6年規範教育

がっきゅうこんだんかい かくいいんかい  
PTA学級懇談会・各委員会

6日(金) しんたいけいそく 身体計測4年

7日(月) しんたいけいそく 身体計測3年

10日(火) いじめアンケート しんたいけいそく 身体計測2年

11日(水) しんたいけいそく 身体計測1年

13日(金) だいひょういいんかい 代表委員会

16日(月) けいろう ひ 敬老の日



17日(火) うんどうかいぜんたいれんしゅうかいし 運動会全体練習開始

23日(月) しゅうぶん ひ 秋分の日

24日(火) しょくぱたいけん よしいちゅうせいと 職場体験(吉井中生徒)

~26日(木)

27日(金) ゆめ 夢サインデー

28日(土) うんどうかいじゅんぴ 運動会準備

29日(日) うんどうかい 運動会

30日(月) ふいかえきゅうじつ 振替休日

